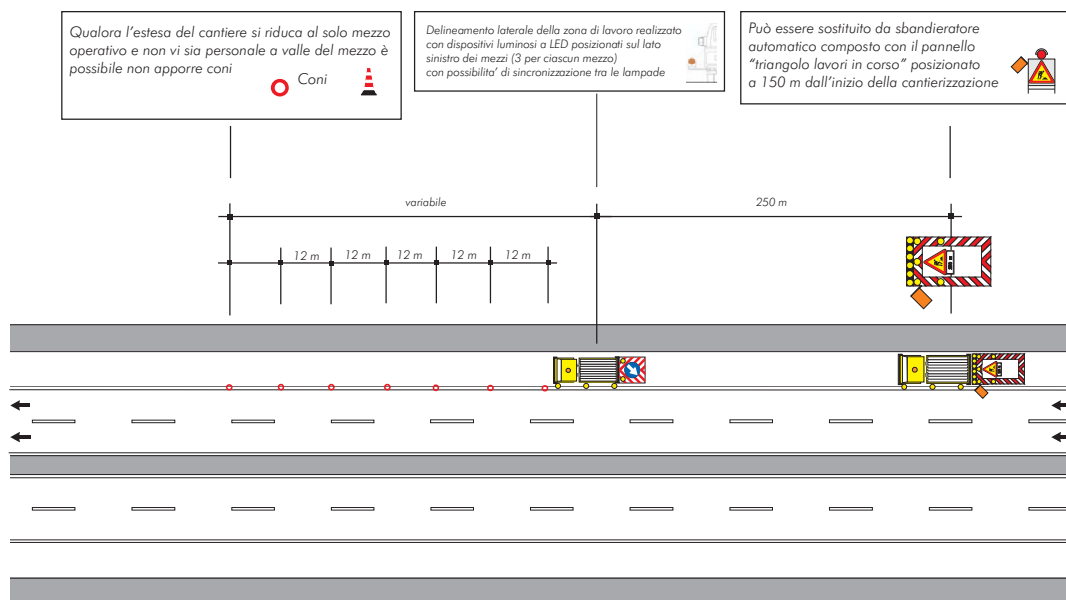


# ***CANTIERI MOBILI AUTOSTRADA A 2 CORSIE***

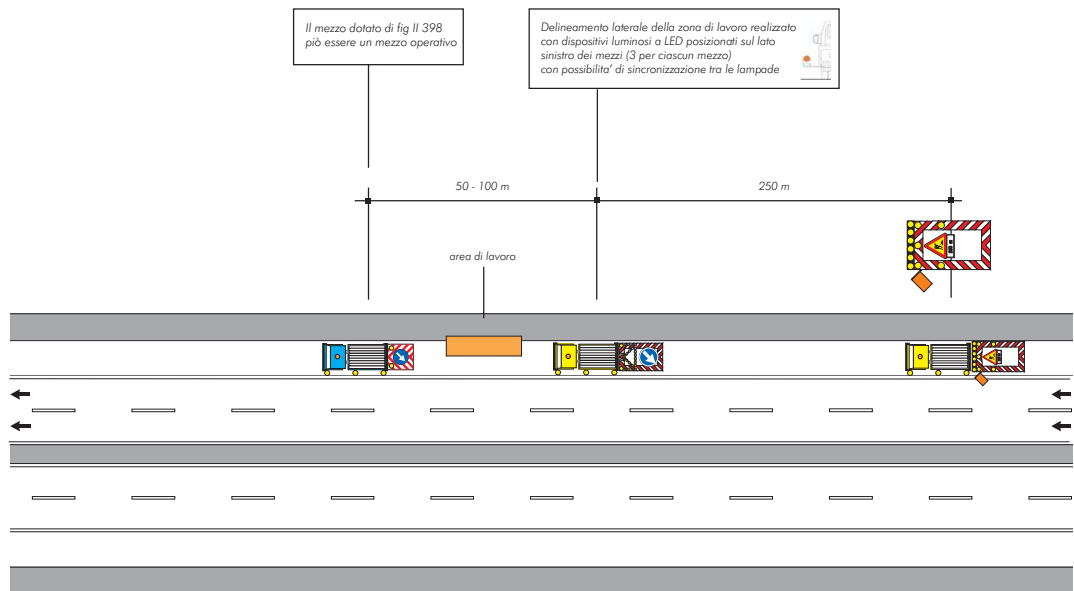
1

## VEICOLI OPERATIVI FERMI O IN LENTO AVANZAMENTO SULLA CORSIA DI EMERGENZA

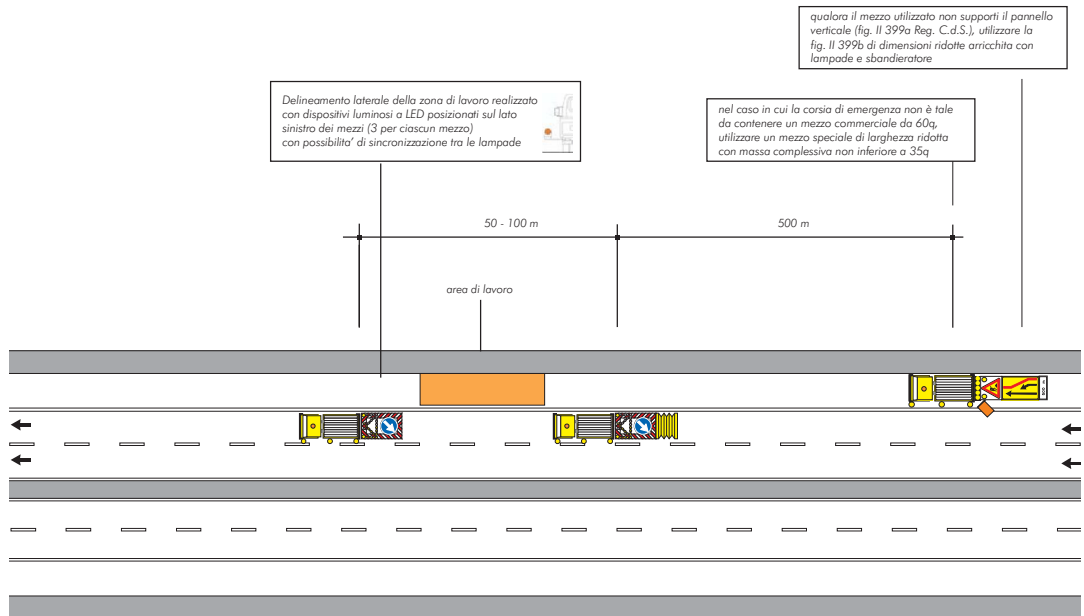
Schema

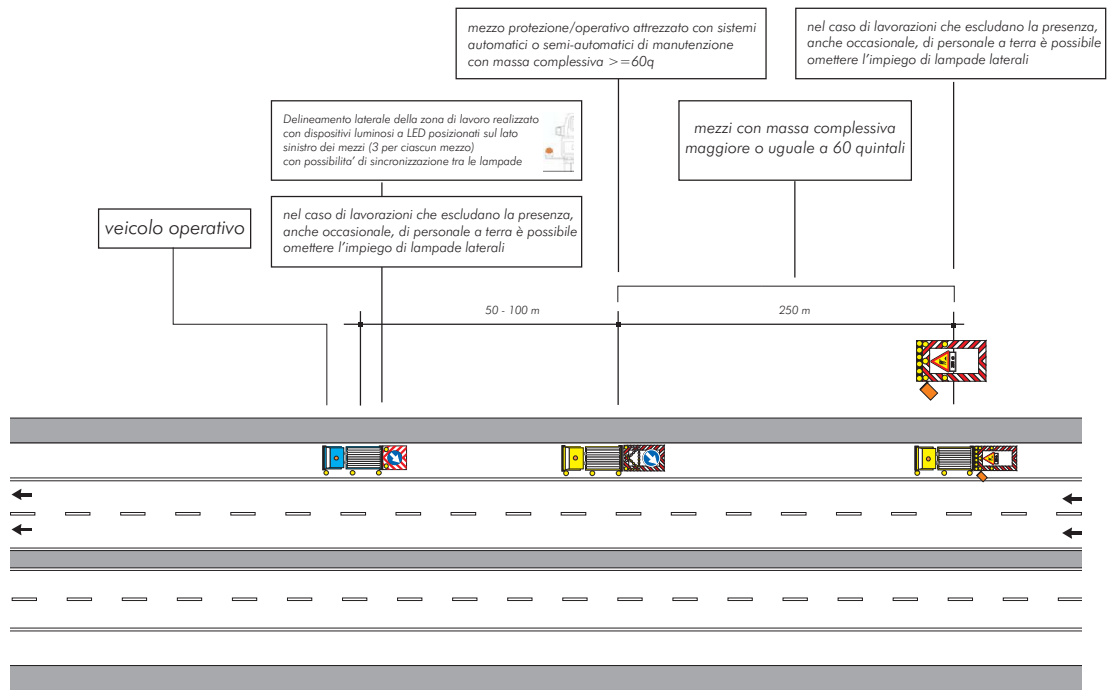


## VEICOLI OPERATIVI IN LENTO AVANZAMENTO SULLA CORSIA DI EMERGENZA

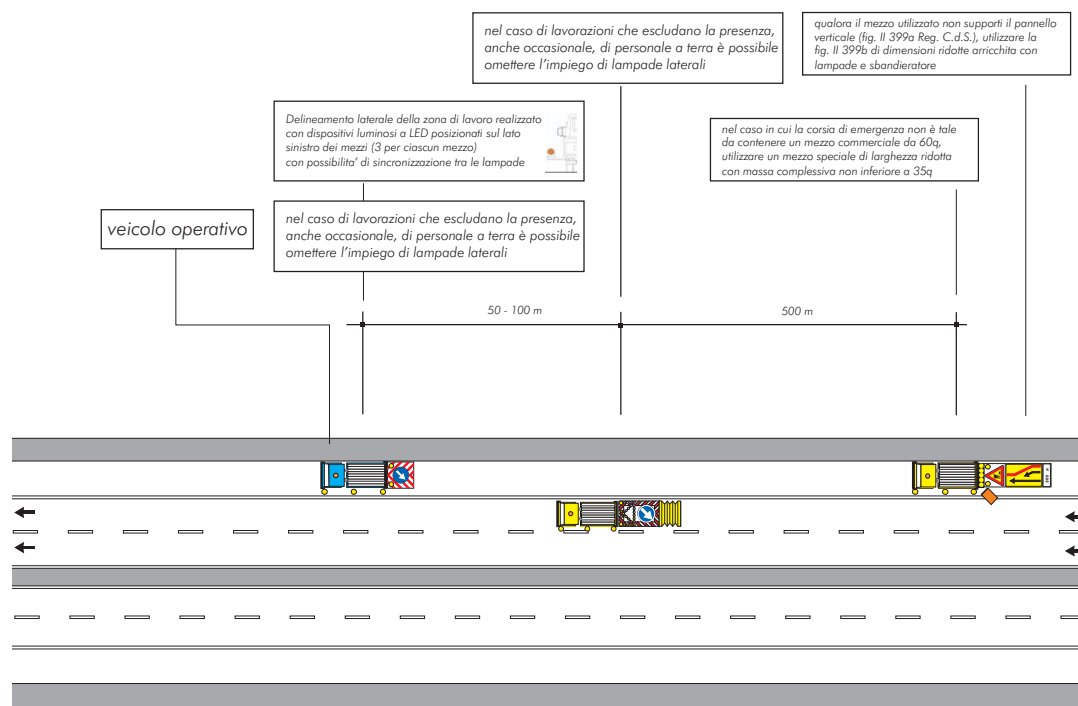


### VEICOLI OPERATIVI IN LENTO AVANZAMENTO PER LAVORI IN CORSIA DI EMERGENZA CON LARGHEZZA RIDOTTA (o comunque tale da non contenere i veicoli operativi e/o di protezione)



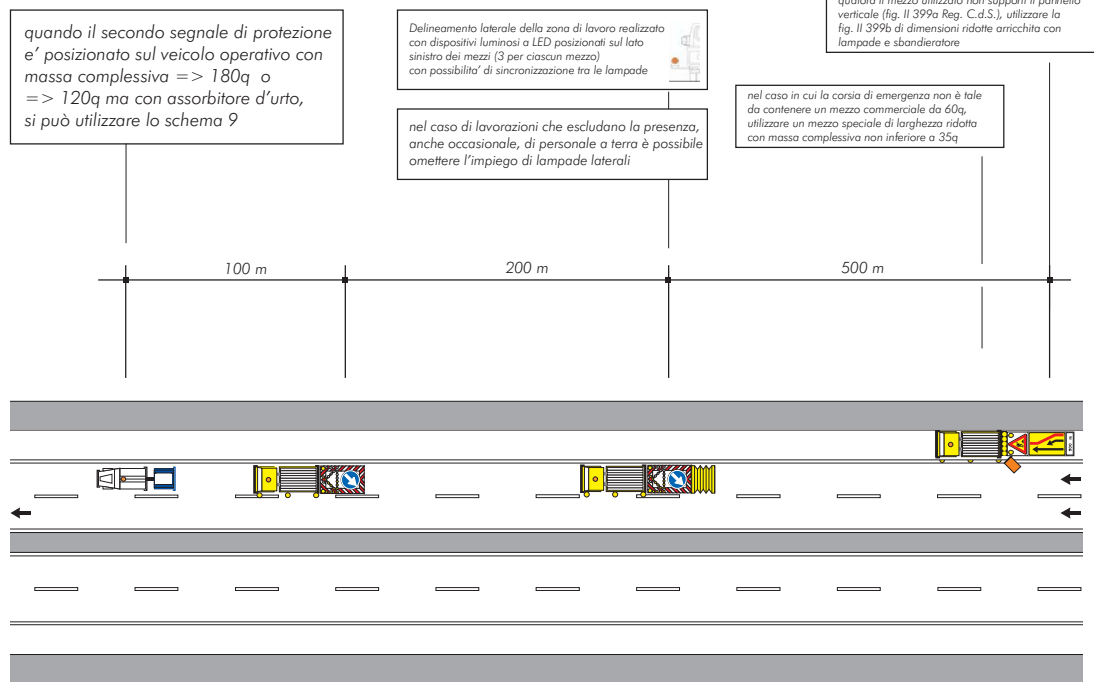


## VEICOLI OPERATIVI IN LENTO MOVIMENTO SU CORSIA DI EMERGENZA CON LARGHEZZA RIDOTTA (o comunque tale da non contenere i veicoli operativi e/o di protezione)

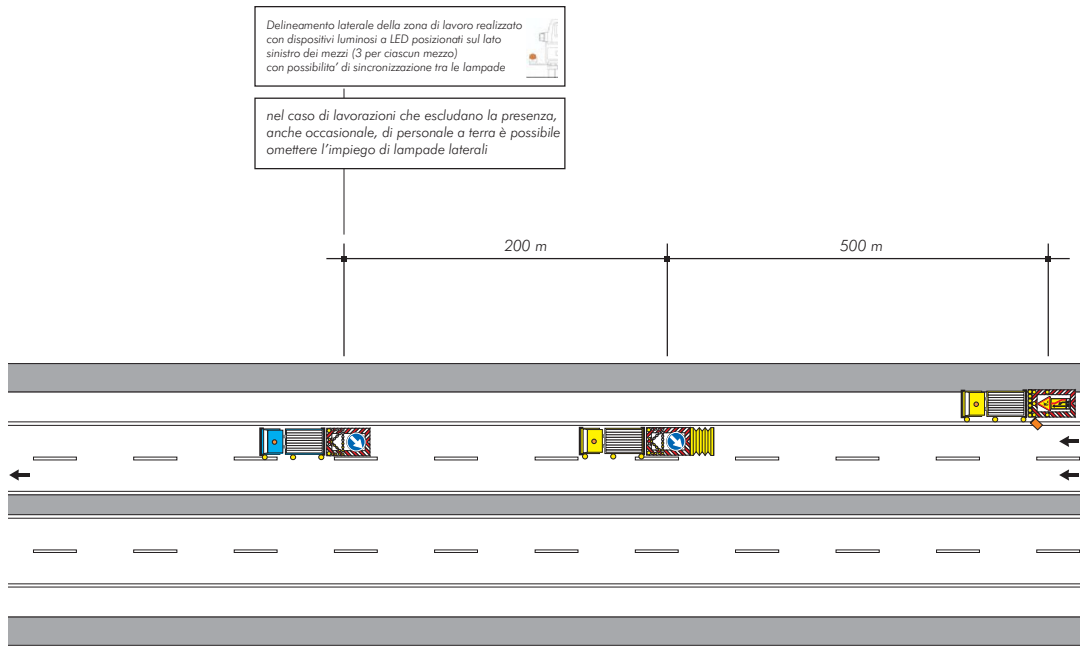




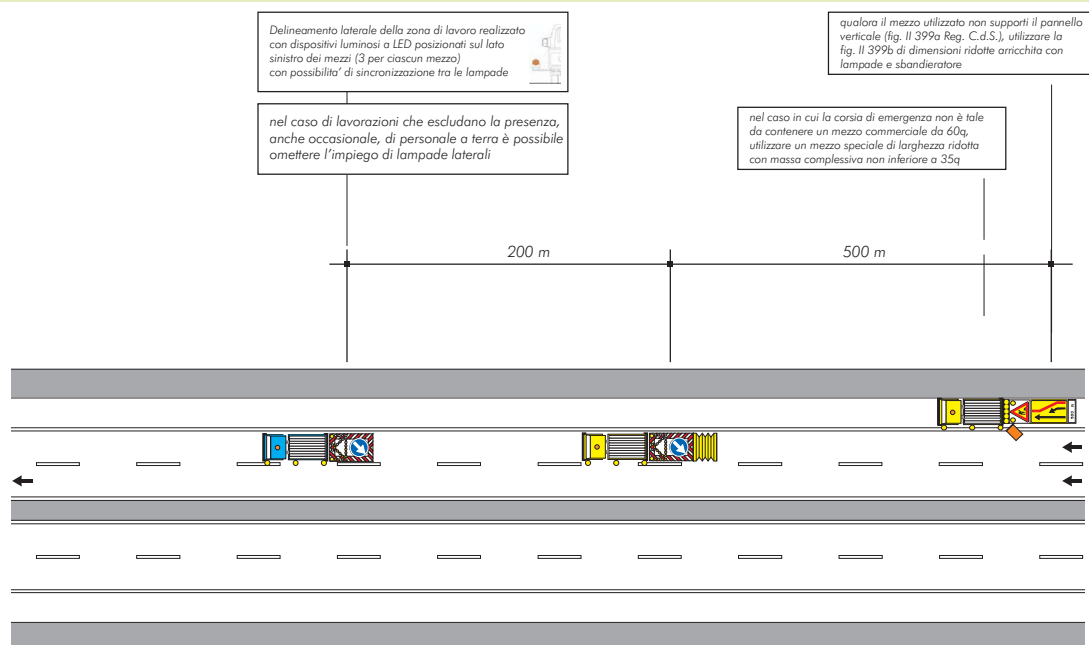
## SEGNALETICA MOBILE A PROTEZIONE DI VEICOLI SPECIALI IMPIEGATI PER LAVORI, CONTROLLI, SONDAGGI E VERIFICHE DI RAPIDA ESECUZIONE, CHIUSURA DELLA CORSIA DI MARCIA (CARREGGIATA CON CORSIA DI EMERGENZA RIDOTTA)



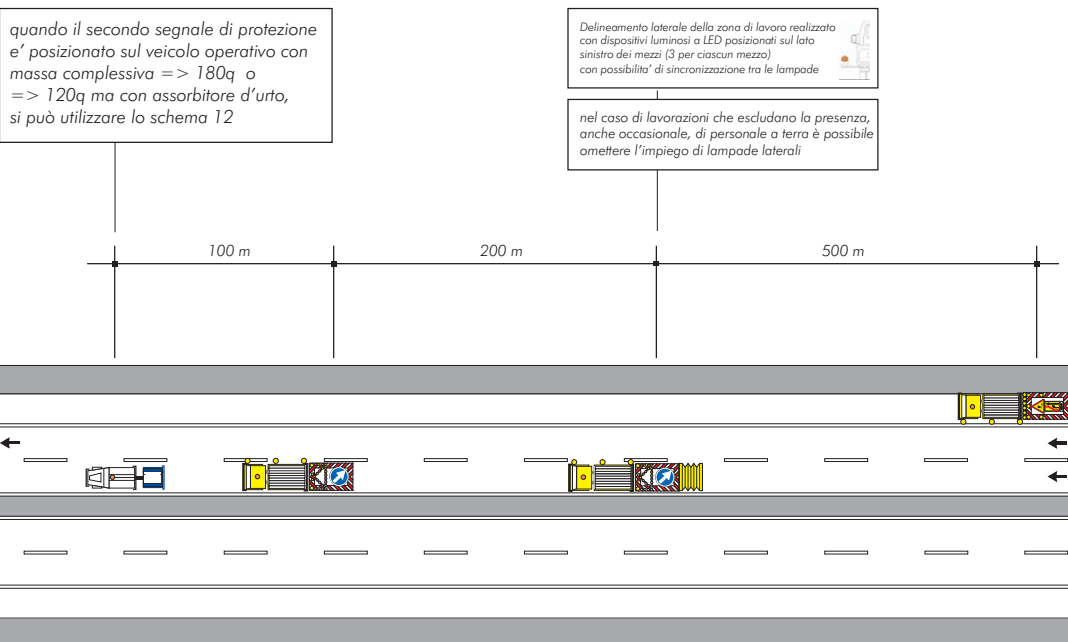


**SEGNALETICA MOBILE A PROTEZIONE DI VEICOLI SPECIALI IMPIEGATI PER LAVORI, CONTROLLI, SONDAGGI E VERIFICHE DI RAPIDA ESECUZIONE, CHIUSURA DELLA CORSIA DI MARCIA**

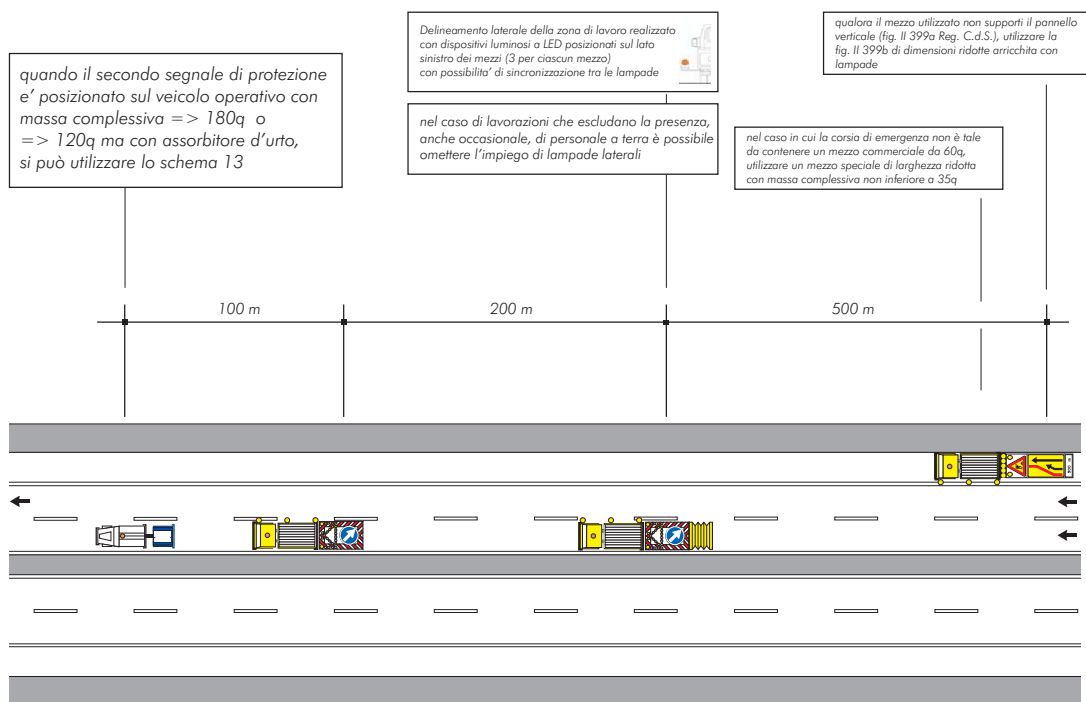
## SEGNALETICA MOBILE A PROTEZIONE DI VEICOLI SPECIALI IMPIEGATI PER LAVORI, CONTROLLI, SONDAGGI E VERIFICHE DI RAPIDA ESECUZIONE, CHIUSURA DELLA CORSIA DI MARCIA (CARREGGIATA CON CORSIA DI EMERGENZA RIDOTTA)

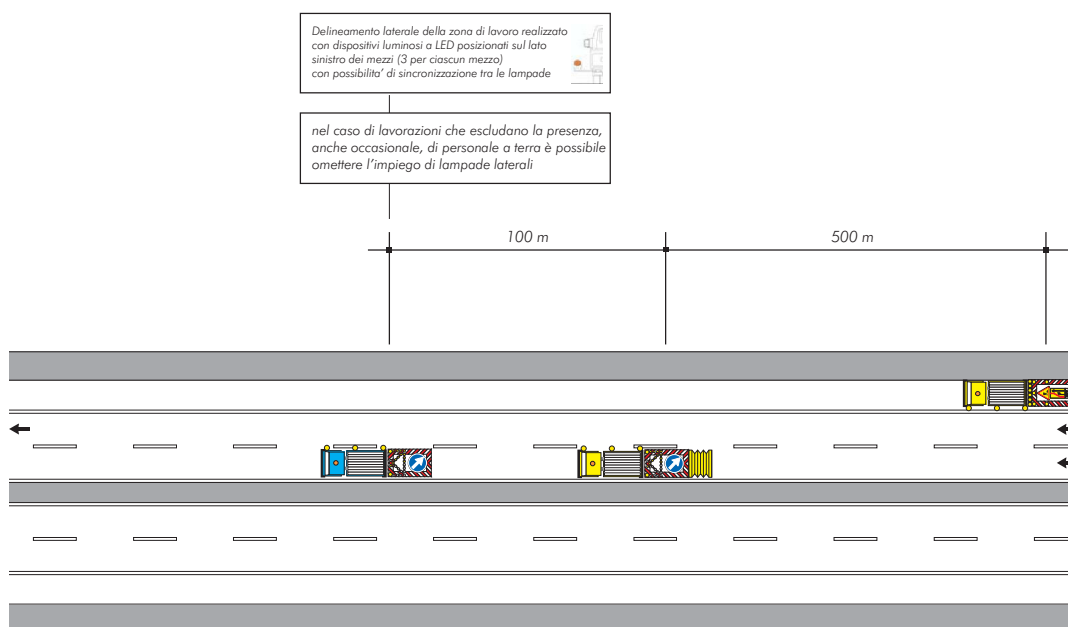


## SEGNALETICA MOBILE A PROTEZIONE DI VEICOLI SPECIALI IMPIEGATI PER LAVORI, CONTROLLI, SONDAGGI E VERIFICHE DI RAPIDA ESECUZIONE, CHIUSURA DELLA CORSIA DI SORPASSO

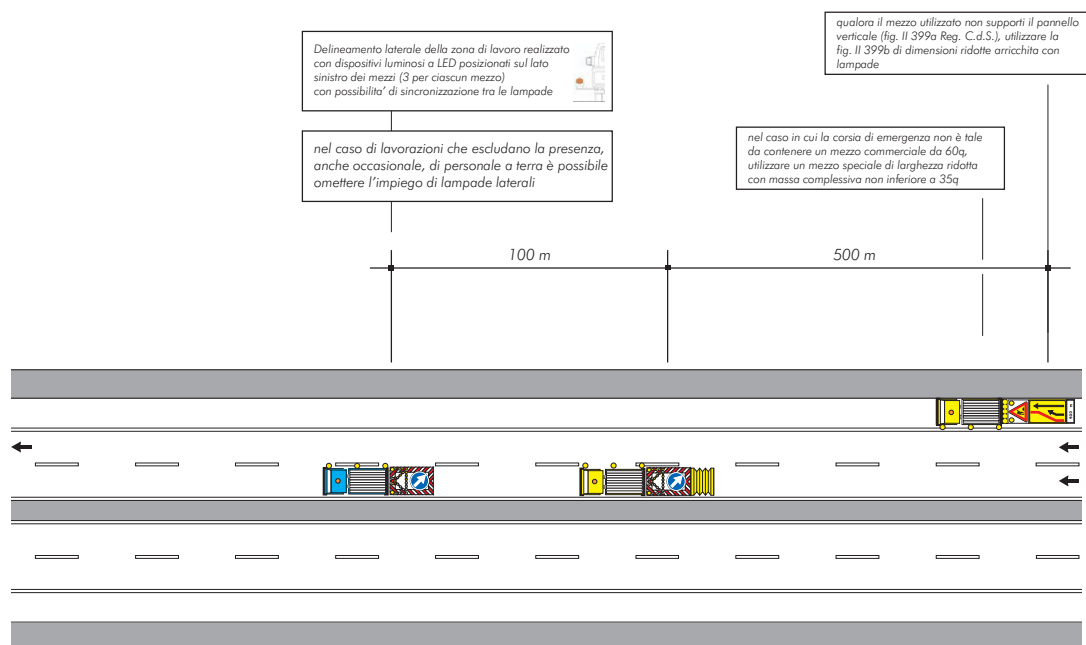


## SEGNALETICA MOBILE A PROTEZIONE DI VEICOLI SPECIALI IMPIEGATI PER LAVORI, CONTROLLI, SONDAGGI E VERIFICHE DI RAPIDA ESECUZIONE, CHIUSURA DELLA CORSIA DI SORPASSO (CARREGGIATA CON CORSIA DI EMERGENZA RIDOTTA)



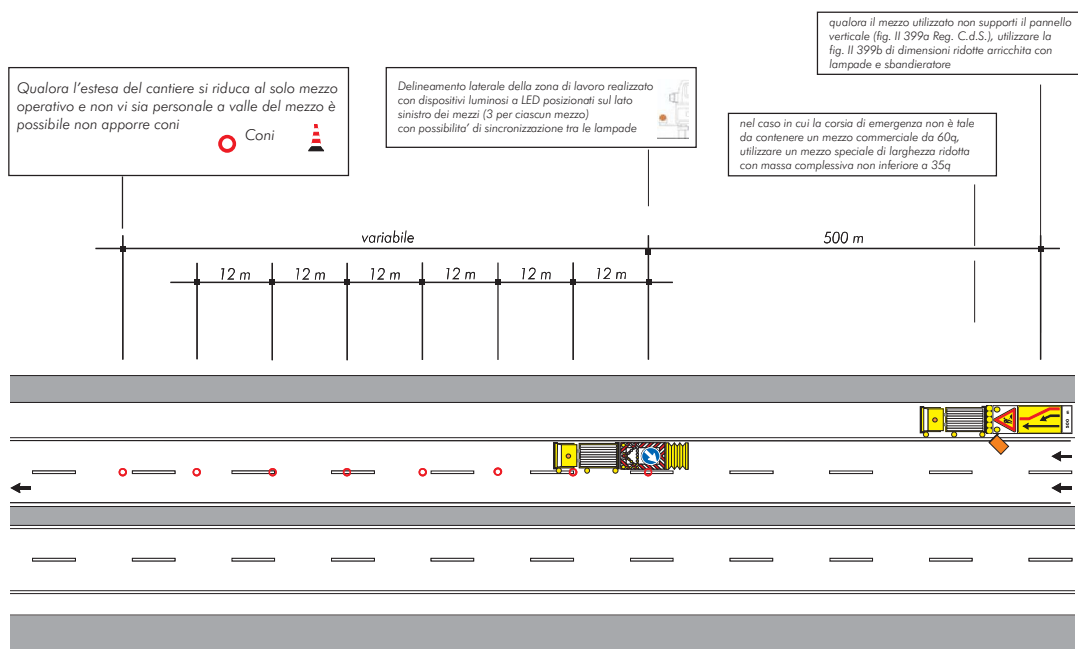
**SEGNALETICA MOBILE A PROTEZIONE DI VEICOLI SPECIALI IMPIEGATI PER LAVORI, CONTROLLI, SONDAGGI E VERIFICHE DI RAPIDA ESECUZIONE, CHIUSURA DELLA CORSIA DI SORPASSO**

**SEGNALETICA MOBILE A PROTEZIONE DI VEICOLI SPECIALI IMPIEGATI PER LAVORI, CONTROLLI, SONDAGGI E VERIFICHE DI RAPIDA ESECUZIONE, CHIUSURA DELLA CORSIA DI SORPASSO (CARREGGIATA CON CORSIA DI EMERGENZA RIDOTTA)**

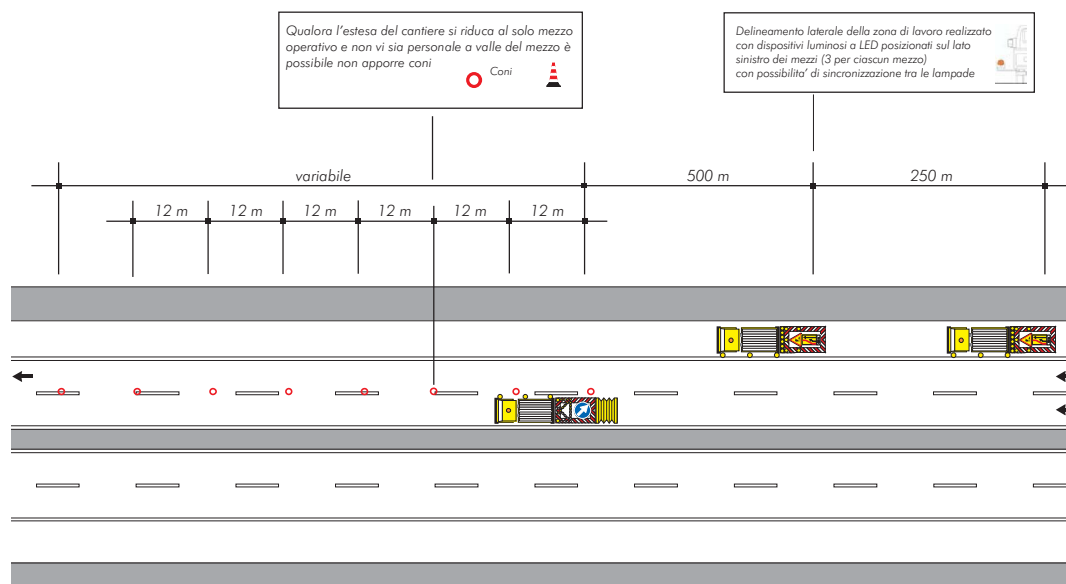


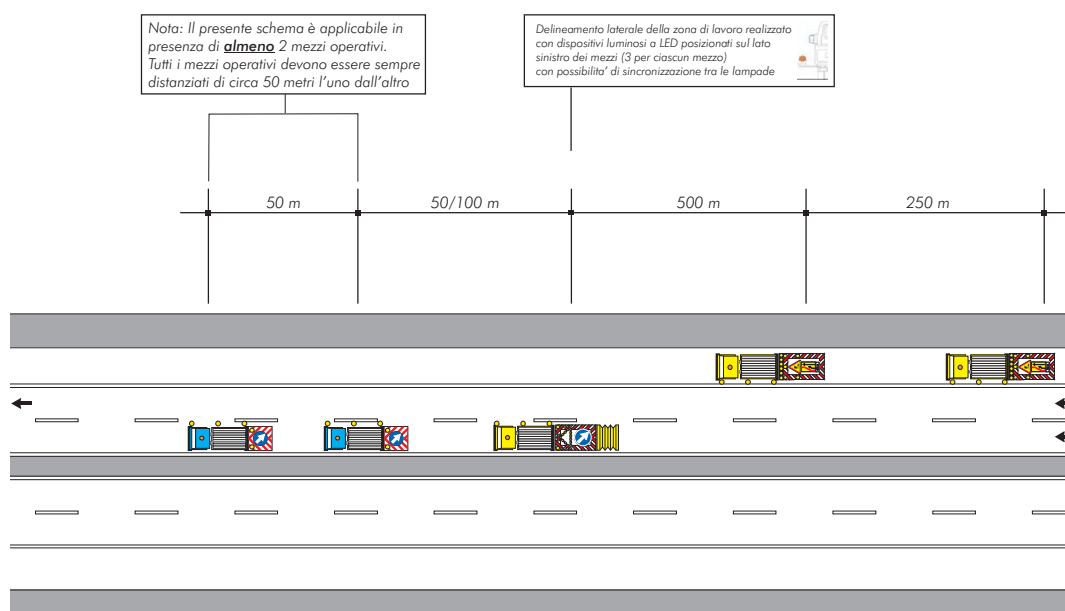


## CANTIERE IN LENTO AVANZAMENTO, CHIUSURA DELLA CORSIA DI MARCIA (CARREGGIATA CON CORSIA DI EMERGENZA RIDOTTA)

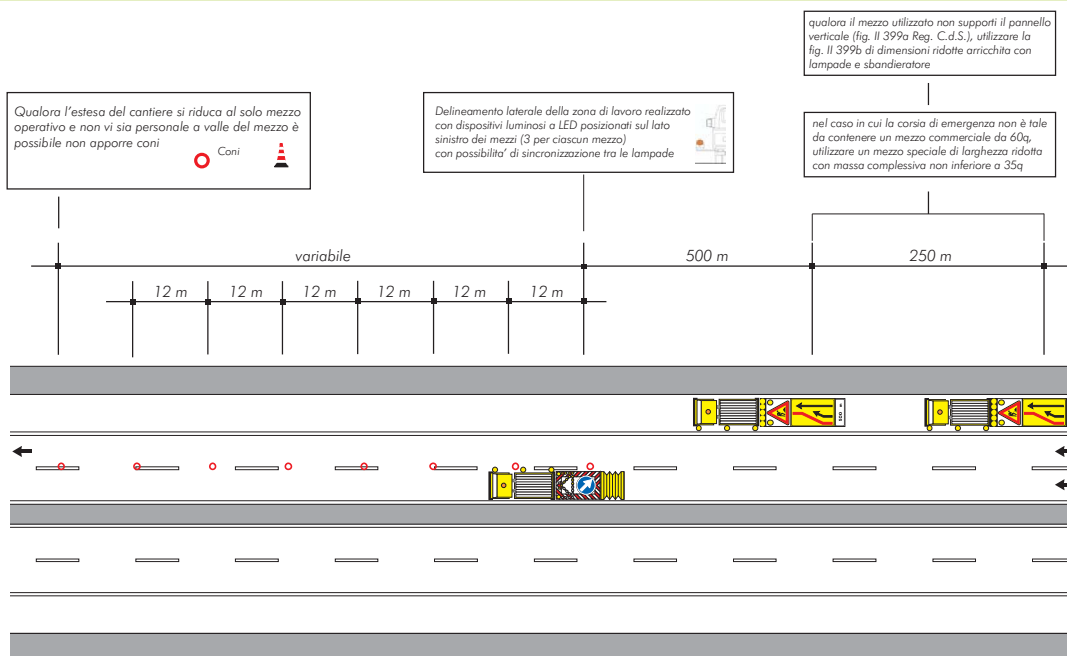






**CANTIERE IN LENTO AVANZAMENTO, CHIUSURA DELLA CORSIA DI SORPASSO CON PRESENZA ESTEMPORANEA DI PERSONALE A TERRA**

**CANTIERE IN LENTO AVANZAMENTO, CHIUSURA DELLA CORSIA DI SORPASSO (CARREGGIATA CON CORSIA DI EMERGENZA RIDOTTA)**



### CANTIERE IN LENTO AVANZAMENTO, CHIUSURA DELLA CORSIA DI SORPASSO CON PRESENZA ESTEMPORANEA DI PERSONALE A TERRA (CARREGGIATA CON CORSIA DI EMERGENZA RIDOTTA)

