

**Società Autostrada Tirrenica p. A.**

**A12 Autostrada Livorno - Civitavecchia**

**Tratto Livorno – San Pietro in Palazzi**

.....

**ORDINANZA N° 635**

La Società Autostrada Tirrenica p. A. nella persona del Dott. Ing. Giovanni Luca Guadagno, in qualità di Responsabile Tecnica ed Esercizio,

**PREMESSO CHE**

La Società Concessionaria SAT p.a., ha ritenuto opportuno realizzare degli interventi finalizzati al miglioramento complessivo della sicurezza mediante il rinforzo della Segnaletica Verticale ed Orizzontale in approccio alle piste di esazione. Tali interventi, che vanno ad integrare le tavole numero 111 e 112 dell'ordinanza n° 260 del 6 giugno 2012, e che interessano ciascuna delle due carreggiate e direzioni di marcia, consistono nella:

- integrazione dei preesistenti cartelli di limitazione della velocità 60 km/h con cartelli di limitazione della velocità a 60 km/h, dotati di dissuasore di velocità con radar integrato per rilevare la velocità effettiva e darne evidenza all'utenza in transito,
- installazione di rallentatori di velocità ad effetto ottico ed acustico,

**VISTI**

- gli artt. 5, 6, 14, 38, 39, 41, 42, 175, 176 del DL n.285 del 30.04.92 "Nuovo Codice della Strada";
- gli articoli di cui al Titolo II Capo I paragrafo 2 del D.P.R. n 495 del 16/12/92 "Regolamento di esecuzione e di attuazione del Nuovo Codice della Strada";

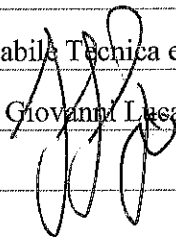
## ORDINA

in corrispondenza della Barriera di Esazione di ROSIGNANO MARITTIMO (Km 206+900 circa), lungo ciascuno dei due tratti in approccio della Barriera di Esazione (ossia: lungo il tratto in approccio della Carreggiata Sud e della Carreggiata Nord), la messa in esercizio della Segnaletica Stradale verticale ed orizzontale come rappresentata nella "Tavola A" allegata, che in particolare prevede la:

- integrazione dei preesistenti cartelli di limitazione della velocità 60 km/h con cartelli di limitazione della velocità a 60 km/h dotati di dissuasore di velocità con radar integrato per rilevare la velocità effettiva degli autoveicoli in transito e darne evidenza alla stessa utenza in transito,
- installazione di n. 4 set di rallentatori di velocità ad effetto ottico ed acustico

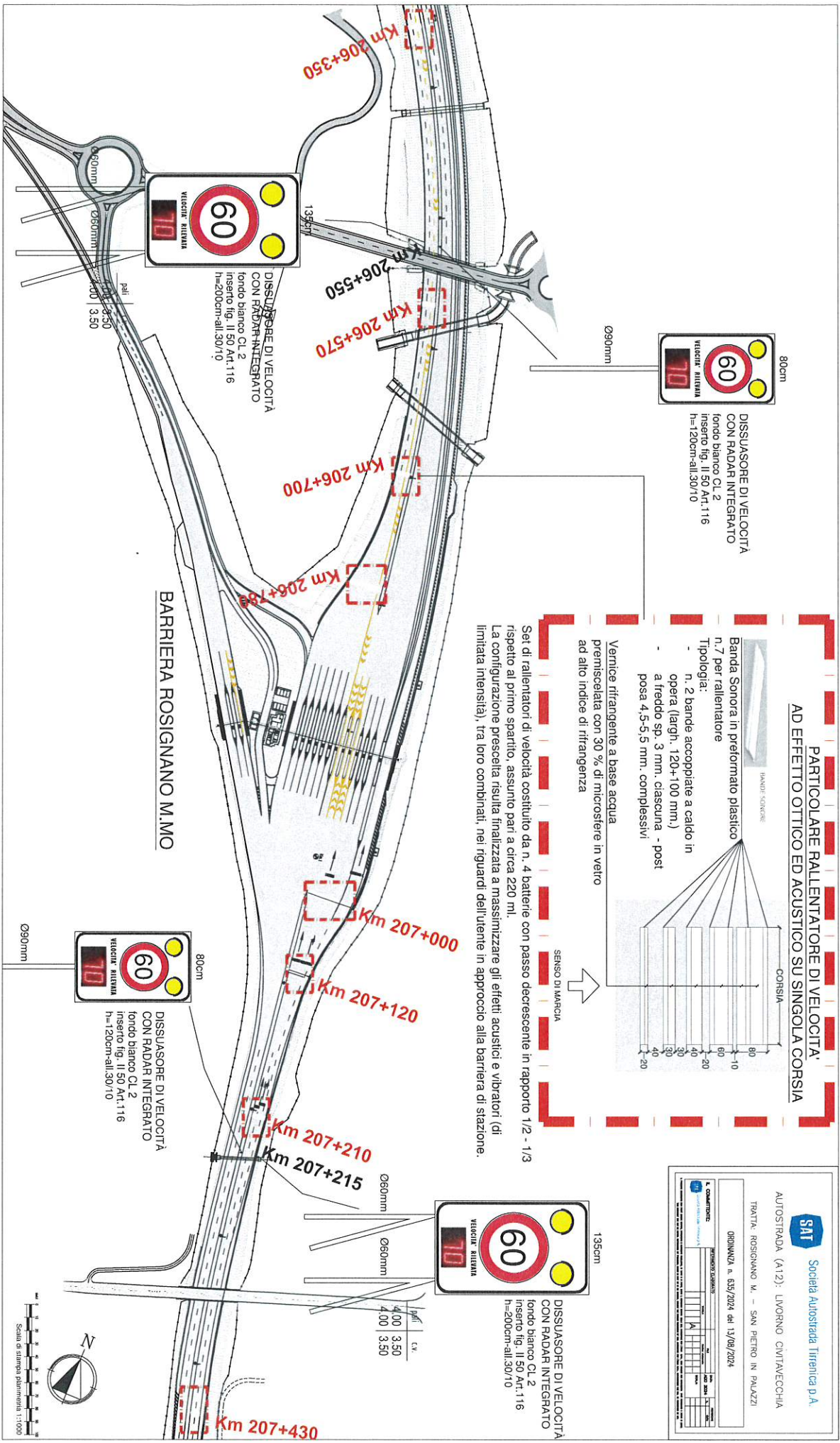
Il Responsabile Tecnica ed Esercizio

Dott. Ing. Giovanni Luca Guadagno



Rosignano M.mo, lì 13.08.2024

- ALL.: TAVOLA A



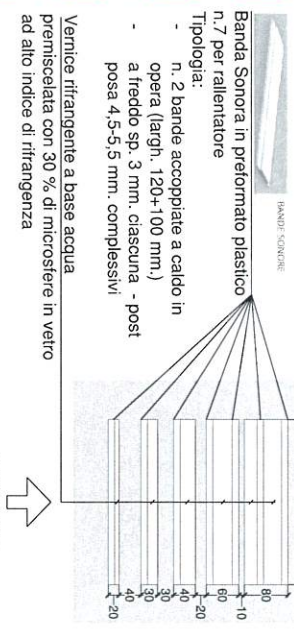
80cm  
**VELOCITÀ AUMENTATA**  
**60**  
**VELOCITÀ RIDOTTA**  
**70**  
 DISSUASORE DI VELOCITÀ  
 CON RADAR INTEGRATO  
 fondo bianco Cl. 2  
 inserto fig. II 50 Art. 116  
 h=120cm-all.30/10

135cm  
**VELOCITÀ AUMENTATA**  
**60**  
**VELOCITÀ RIDOTTA**  
**70**  
 DISSUASORE DI VELOCITÀ  
 CON RADAR INTEGRATO  
 fondo bianco Cl. 2  
 inserto fig. II 50 Art. 116  
 h=200cm-all.30/10

80cm  
**VELOCITÀ AUMENTATA**  
**60**  
**VELOCITÀ RIDOTTA**  
**70**  
 DISSUASORE DI VELOCITÀ  
 CON RADAR INTEGRATO  
 fondo bianco Cl. 2  
 inserto fig. II 50 Art. 116  
 h=120cm-all.30/10

135cm  
**VELOCITÀ AUMENTATA**  
**60**  
**VELOCITÀ RIDOTTA**  
**70**  
 DISSUASORE DI VELOCITÀ  
 CON RADAR INTEGRATO  
 fondo bianco Cl. 2  
 inserto fig. II 50 Art. 116  
 h=200cm-all.30/10

**PARTICOLARE RALLENTATORE DI VELOCITÀ  
 AD EFFETTO OTTICO ED ACUSTICO SU SINGOLA CORSIA**



Set di rallentatori di velocità costituito da n. 4 batterie con passo decrescente in rapporto 1/2 - 1/3 rispetto al primo sparito, assunto pari a circa 220 ml.  
 La configurazione prescelta risulta finalizzata a massimizzare gli effetti acustici e vibratorii (di limitata intensità), tra loro combinati, nel riguardi dell'utente in approccio alla barriera di stazione.

**SAT** Società Autostrada Tirrenica p.A.  
 AUTOSTRADA (A12): LIVORNO CANTAVECCHIA  
 TRATTA: ROSIGNANO M. - SAN PIETRO IN PALAZZI  
 ORDINANZA n. 639/2024 del 13/08/2024

PROGETTO	VERIFICA	ESECUZIONE	APPROVAZIONE

