

ELENCO AUTORIZZAZIONI MINISTERIALI

Cantieri fissi

SCHEMA	TAVOLA DECRETO	AUTORIZZAZIONE MIT	DATA	SPERIM.	DEF.
1	15				
2	16				
3	17				
4	27 parz.				
5	32 parz.				
6	25				
6a		7560	24.12.13		SI
6b		7560	24.12.13		SI
7	28				
8	28a				
9	28a mod.				
10	28a mod.				
11	30				
12	50				
13	15 mod.				
14	18				
15		53120	25.06.08		SI
16	20				
17		53120	25.06.08		SI
18	19				
19	21				
20	33a parz.				
21	32 parz.				
22	33 mod.				
23		53120	25.06.08		SI
24	34 mod.				
25		53120	25.06.08		SI
26	34 mod.				
27	33° mod.				
28		53120	25.06.08		SI
29	32 mod.				
30		53120	25.06.08		SI
31	36 mod.				
32	36 mod.				
33	50				
34	15 mod				
35		53117	25.06.08		
36		53117	25.06.08		
37		4154	03.08.11		
38		53117	25.06.08		
39		53117	25.06.08		
40		53117	25.06.08		
41		53117	25.06.08		
42		53117	25.06.08		
43		53117	25.06.08		
44		53117	25.06.08		
45		53117	25.06.08		

46		53117	25.06.08		
47		53117	25.06.08		
48	37				
49	38				
50	63				
51 ÷ 57					

Cantieri mobili

SCHEMA	TAVOLA DECRETO	AUTORIZZAZIONE MIT	DATA	SPERIM.	DEF.
1		2155	12.04.17	SI	
2		5979	19.12.14	SI	
3	39				
4		5979	19.12.14	SI	
5					
6	41				
7	41 mod.				
8		72860	16.09.08	SI	
9		72860	16.09.08	SI	
10	42				
11	42				
12		72860	16.09.08	SI	
13		72860	16.09.08	SI	
14	39				
15	39				
16	40				
17		4964	08.08.13		SI
18	42				
19		4964	08.08.13		SI
20		2155	12.04.17	SI	
21		5979	19.12.14	SI	
22		72860	16.09.08	SI	
23		5979	19.12.14	SI	
24					
25	41 adatt.				
26	41 mod.				
27		72860	16.09.08	SI	
28		72860	16.09.08	SI	
29	42 adatt				
30	42 mod.				
31		72860	16.09.08	SI	
32		72860	16.09.08	SI	
33	39				
34	39				
35	43				
36	43				
37	44				
38		4964	08.08.13		SI
39	44				

40		4964	08.08.13		SI
41		72860	16.09.08	SI	
42		72860	16.09.08	SI	
43		2155	12.04.17	SI	
44		72860	16.09.08	SI	
45		5979	19.12.14	SI	
46	44 adatt.				
47		72860	16.09.08	SI	
48		72860	16.09.08	SI	
49		72860	16.09.08	SI	
50		72860	16.09.08	SI	
51		72860	16.09.08	SI	
52		72860	16.09.08	SI	
53		72860	16.09.08	SI	
54	39 adatt.				
55	43				
56	44 adatt.				
57		4964	08.08.13		SI
58		72860	16.09.08	SI	

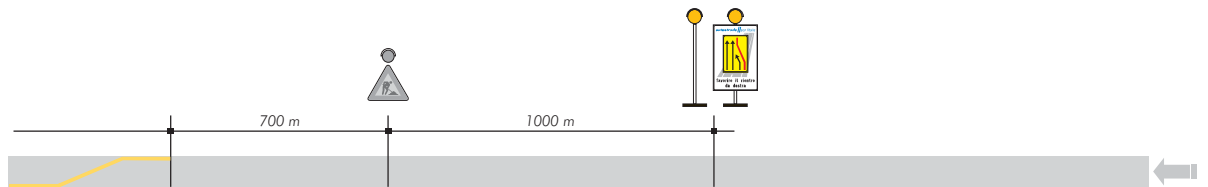
Cantieri in galleria

SCHEMA	TAVOLA DECRETO	AUTORIZZAZIONE MIT	DATA	SPERIM.	DEF.
1		6811	22.12.15	SI	
2		6811	22.12.15	SI	
3		6811	22.12.15	SI	
4		6811	22.12.15	SI	
5	45				
6		6811	22.12.15	SI	
7		6811	22.12.15	SI	
8		6811	22.12.15	SI	
9		6811	22.12.15	SI	
10		6811	22.12.15	SI	
11		6811	22.12.15	SI	
12		6811	22.12.15	SI	
13		6811	22.12.15	SI	
14	46				
15		6811	22.12.15	SI	
16		6811	22.12.15	SI	
17		6811	22.12.15	SI	
18		6811	22.12.15	SI	
19		6811	22.12.15	SI	
20		6811	22.12.15	SI	
21		6811	22.12.15	SI	
22		6811	22.12.15	SI	
23		5979	19.12.14	SI	

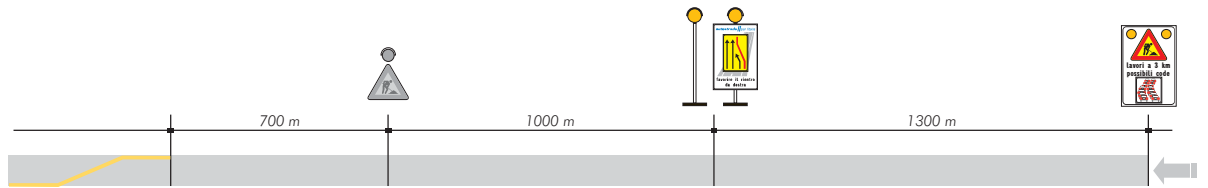
ALLEGATO
SCHEMI DI SEGNALAMENTO STANDARD ASPI
CANTIERI FISSI

SEGNALETICA INTEGRATIVA DI PRESEGNALAZIONE (in aggiunta a quanto previsto negli schemi del presente Sommario)

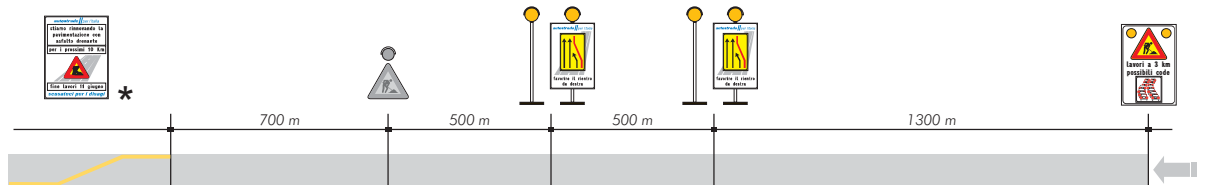
per cantieri di durata
minore di 1 gg.



per cantieri di durata
tra 1 e 2 gg.

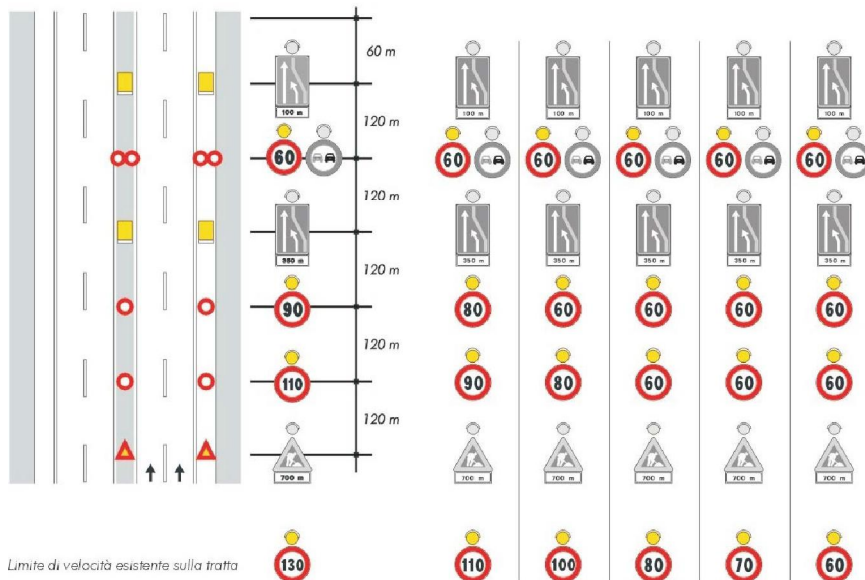


per cantieri di durata
sup. o uguale 3 gg.



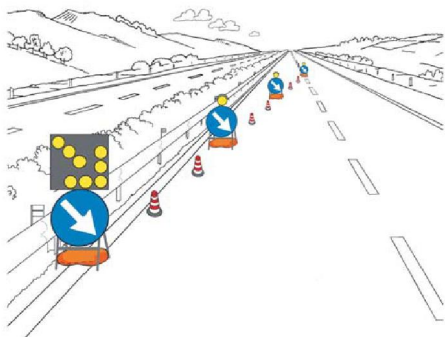
* targa informativa da installare in caso di lavori di particolare impatto su richiesta della Direzione di Tronco

PROGRESSIONE LIMITI MASSIMI DI VELOCITA'

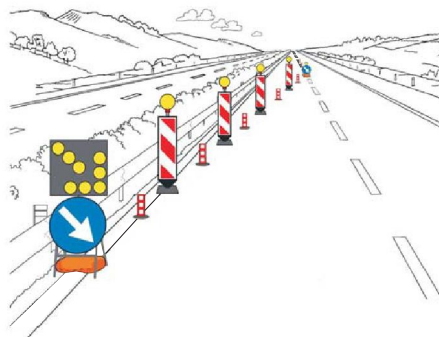


TESTATE DI RIDUZIONE E DI SCAMBIO

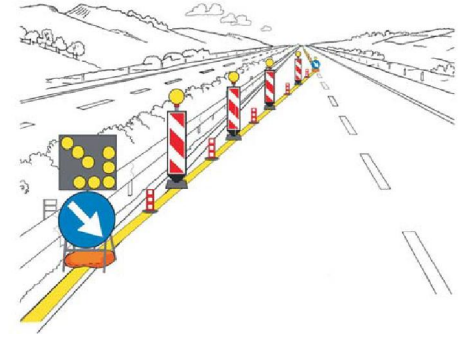
Tutte le testate presenti negli schemi vanno realizzate secondo quanto rappresentato nei disegni prospettici. La composizione delle testate di scambio è valida anche per quelle di rientro.



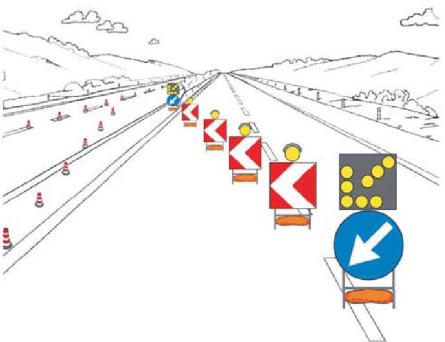
TESTATA DI RIDUZIONE PER CANTIERE
INFERIORE A 2 GIORNI



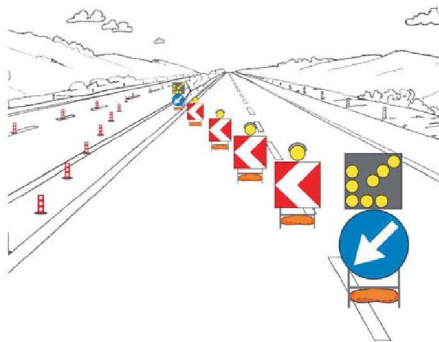
TESTATA DI RIDUZIONE PER CANTIERE
TRA 2 E 7 GIORNI



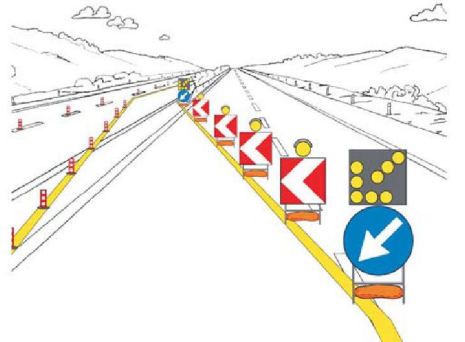
TESTATA DI RIDUZIONE PER CANTIERE
SUPERIORE A 7 GIORNI



TESTATA DI SCAMBIO PER CANTIERE
INFERIORE A 2 GIORNI



TESTATA DI SCAMBIO PER CANTIERE
TRA 2 E 7 GIORNI



TESTATA DI SCAMBIO PER CANTIERE
SUPERIORE A 7 GIORNI

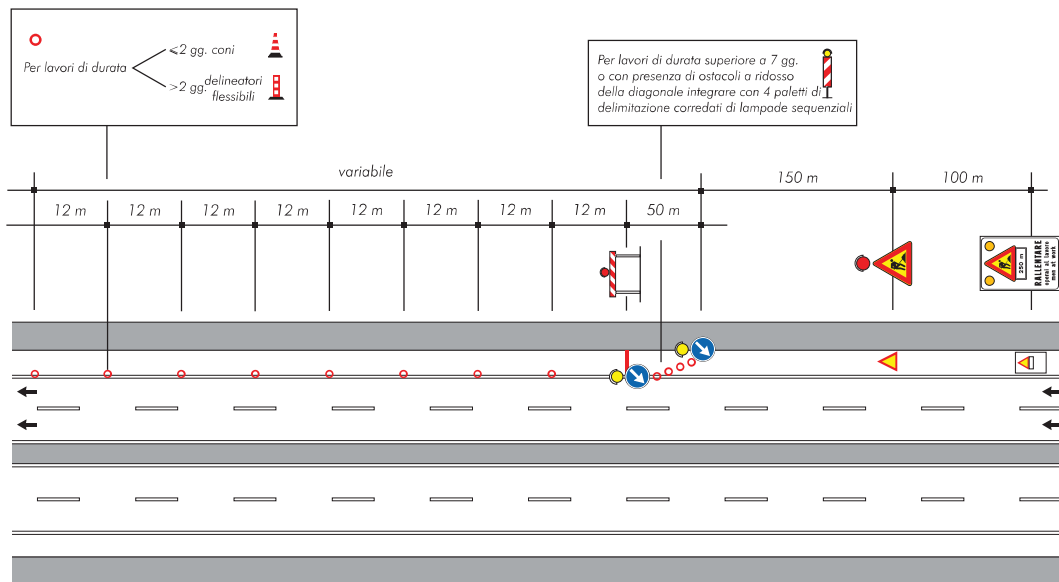
CANTIERI FISSI

AUTOSTRADA A 2 CORSIE

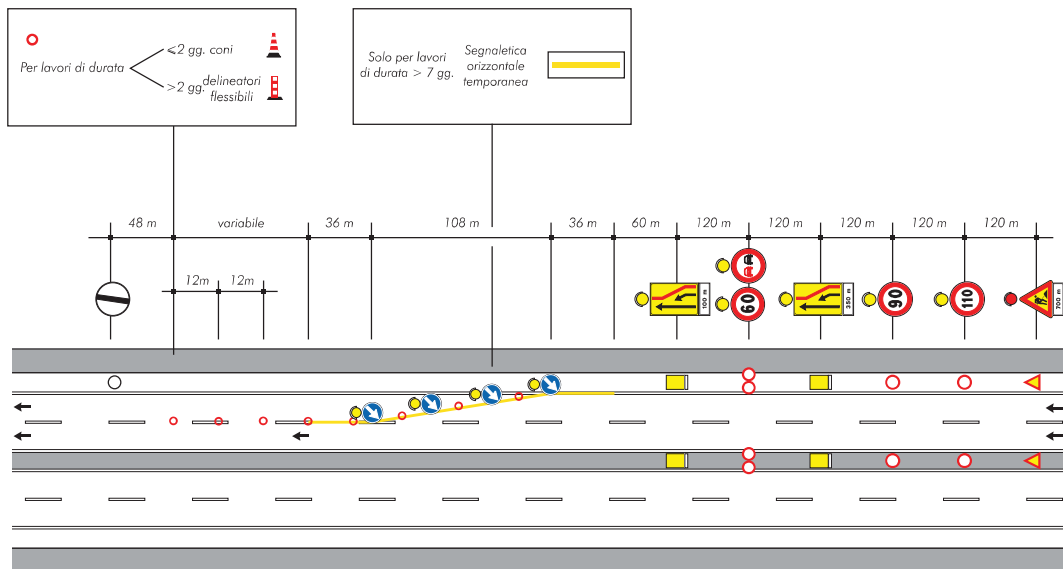
1

CHIUSURA DELLA CORSIA DI EMERGENZA

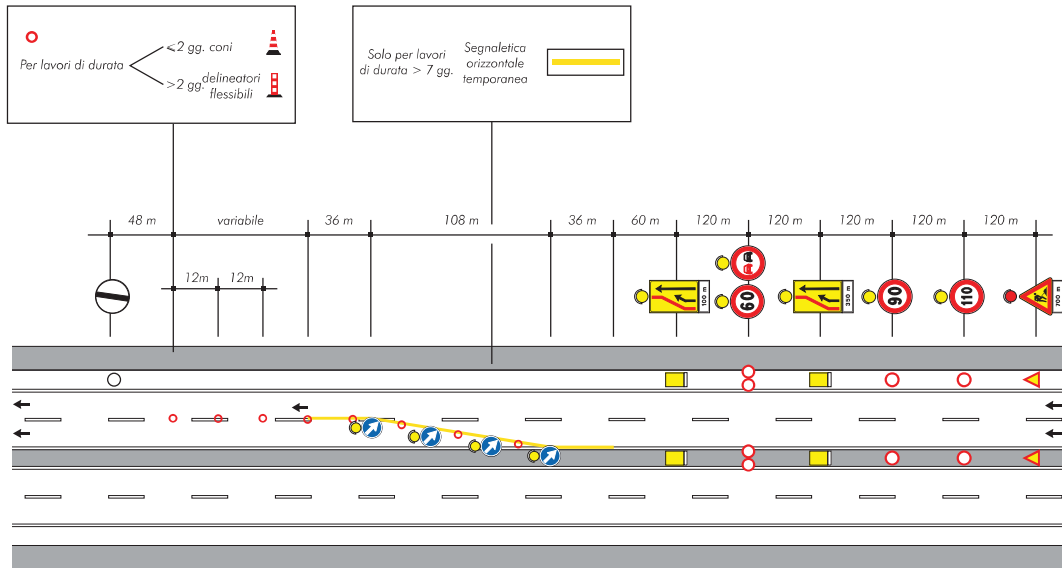
Schema

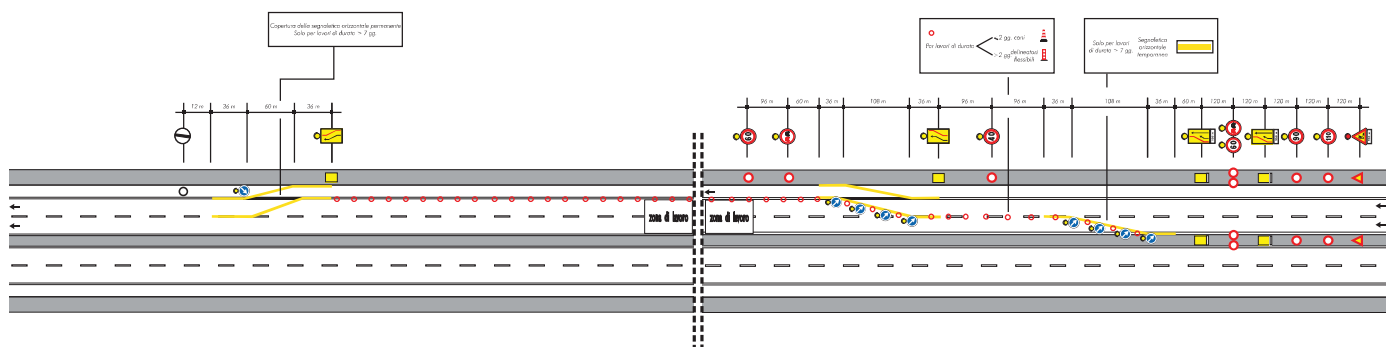


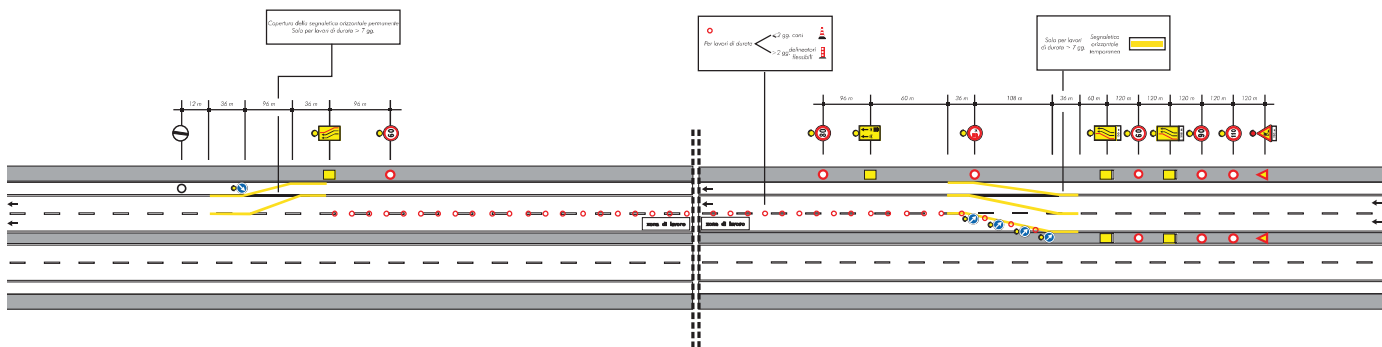
CHIUSURA DELLA CORSIA DI MARCIA

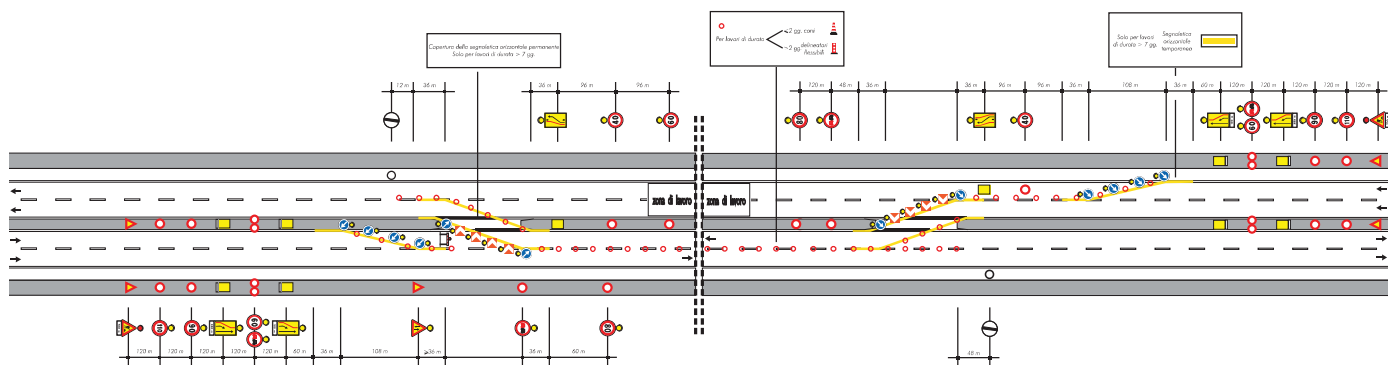


CHIUSURA DELLA CORSIA DI SORPASSO





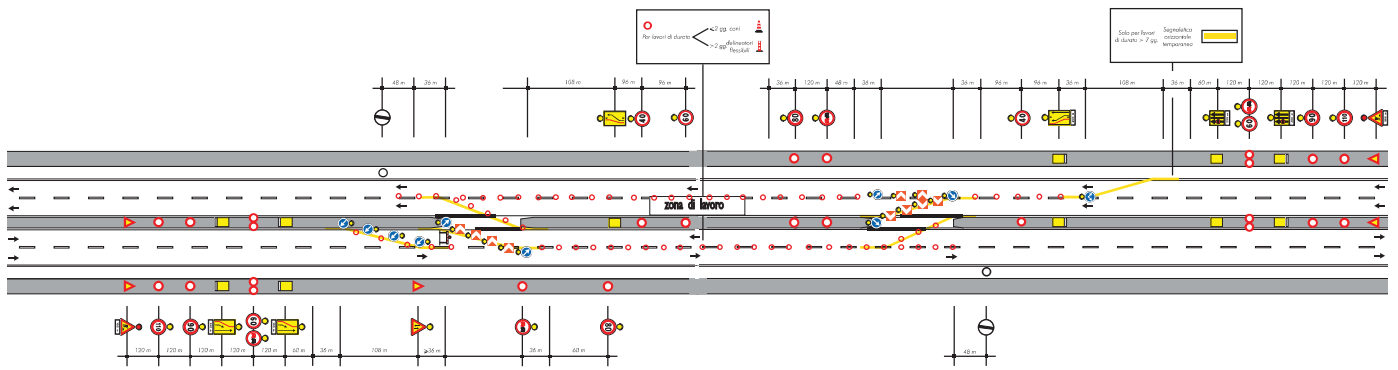




6a

DEVIAZIONE, CON UNA SOLA CORSIA PER SENSO DI MARCIA (smaltimento code sulla carreggiata interessata da lavori)

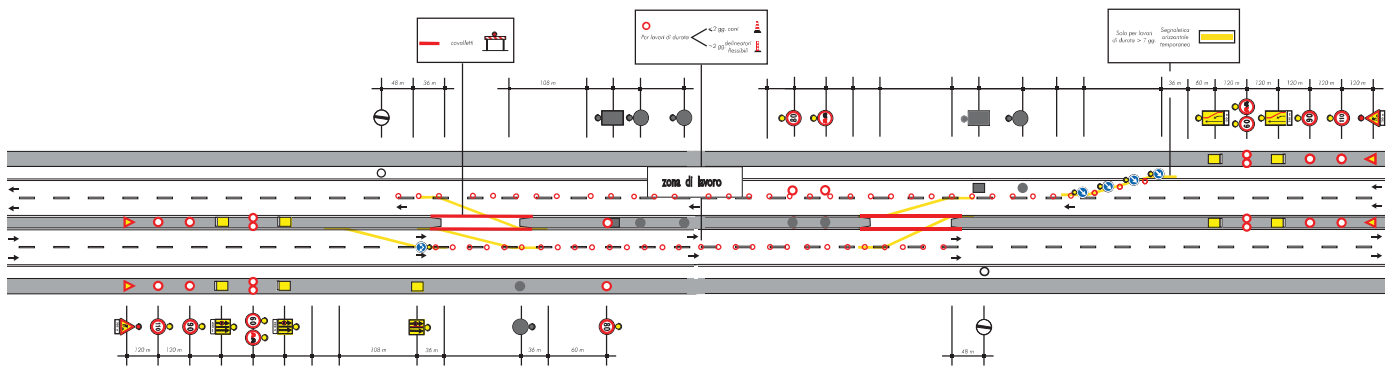
Schema

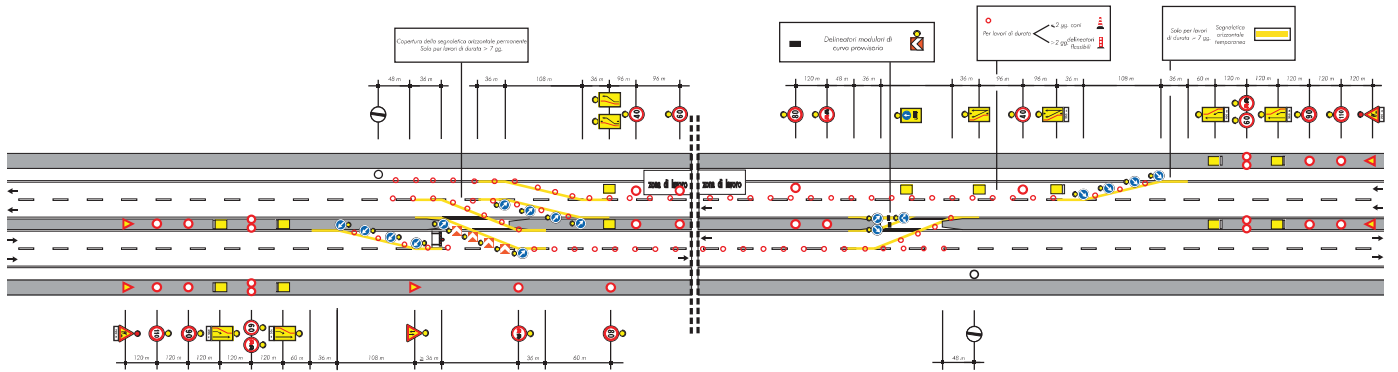


6b

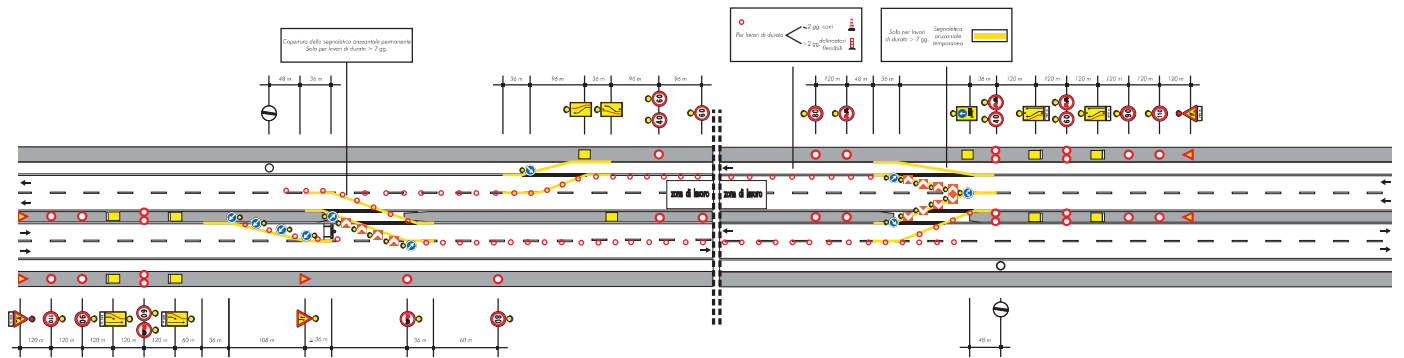
DEVIAZIONE, CON UNA SOLA CORSIA PER SENSO DI MARCIA (smaltimento code sulla carreggiata opposta a quella interessata dai lavori)

Schema

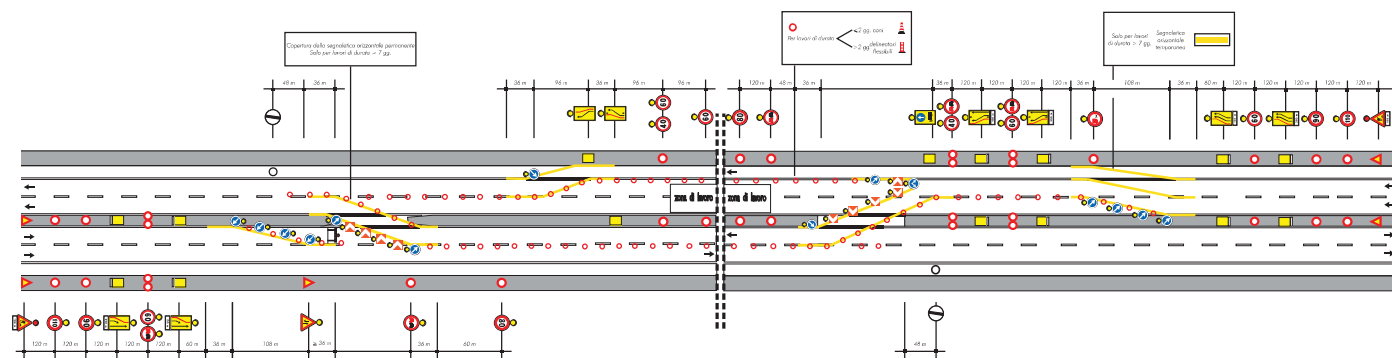


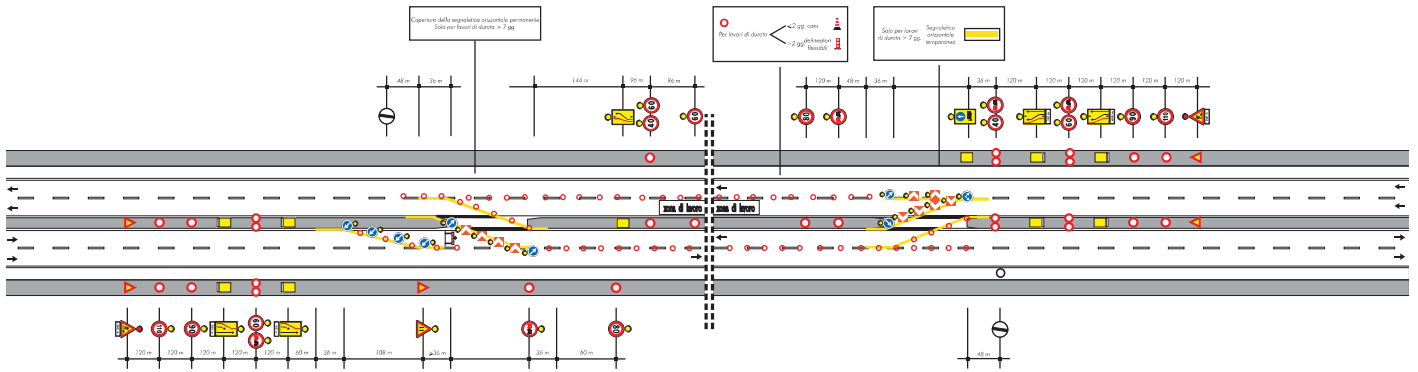
DEVIAZIONE PARZIALE CON PRERESTRINGIMENTO, CON UNA SOLA CORSIA PER LA CORRENTE DI TRAFFICO NON DEVIATA


DEVIAZIONE PARZIALE, CON UNA SOLA CORSIA PER LA CORRENTE DI TRAFFICO NON DEVIATA



DEVIAZIONE PARZIALE CON FLESSO, CON UNA SOLA CORSIA PER LA CORRENTE DI TRAFFICO NON DEVIATA





DEVIAZIONE PARZIALE IN ZONA DI SVINCOLO CON PRERESTRINGIMENTO

