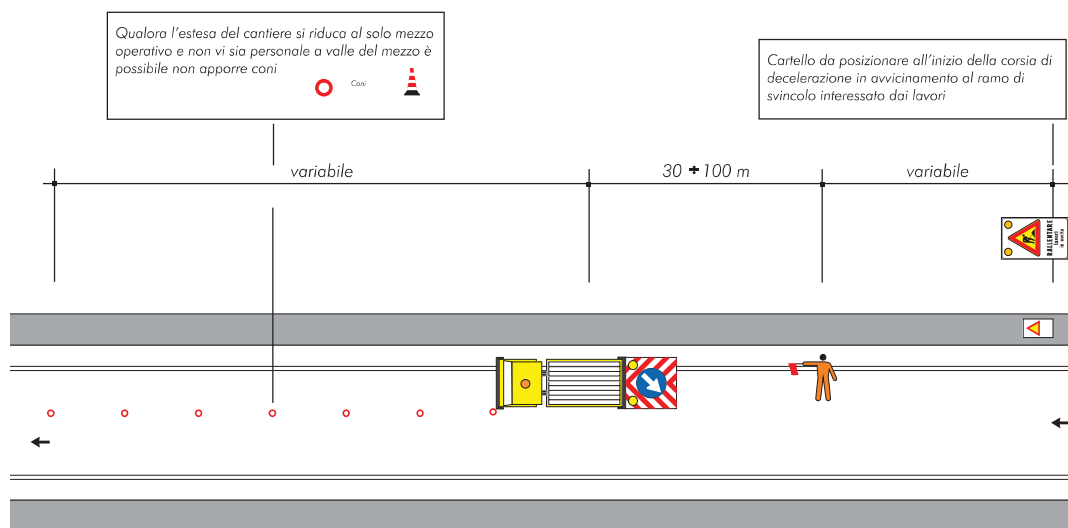
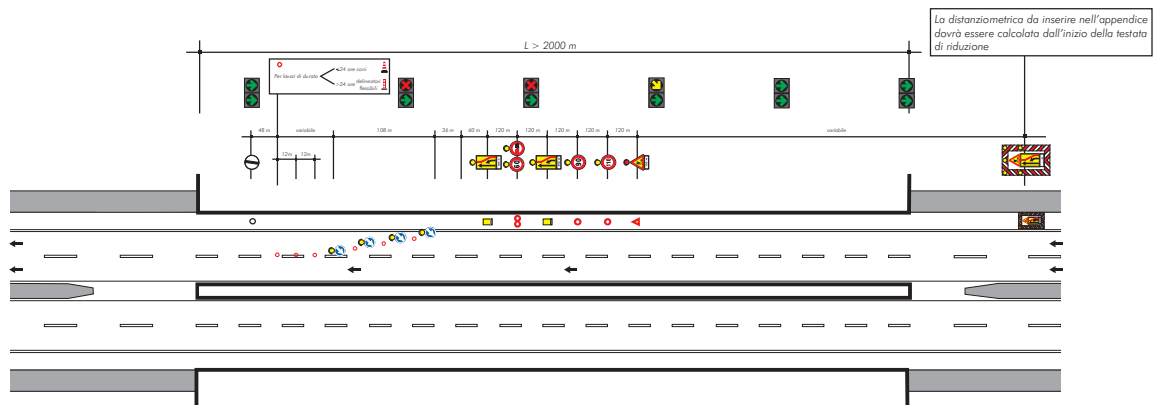
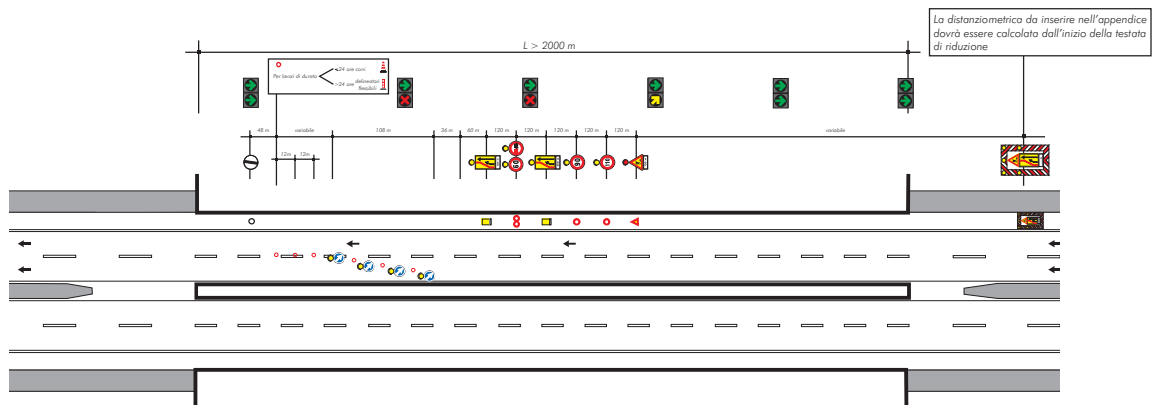


CANTIERI MOBILI RAMI DI SVINCOLO

VEICOLI OPERATIVI FERMI O IN LENTO AVANZAMENTO SULLA SEMICARREGGIATA DI UN RAMO DI SVINCOLO A SENSO UNICO

ALLEGATO
SCHEMI DI SEGNALAMENTO STANDARD ASPI
CANTIERI IN GALLERIA

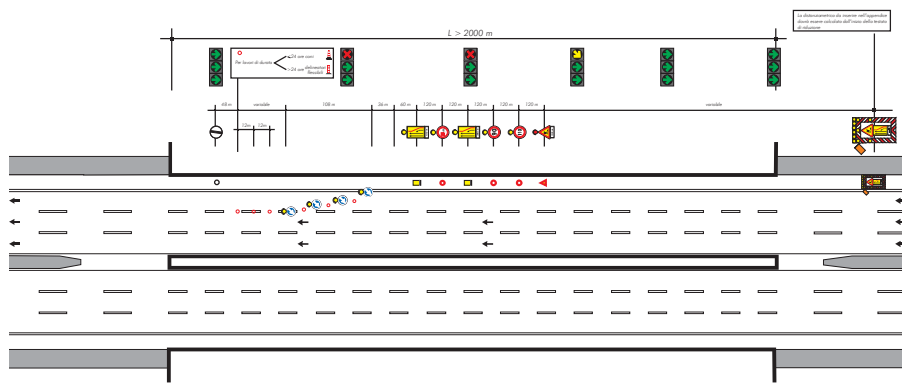
**GALLERIA CON DUE CORSIE PER SENSO DI MARCIA E CORSIA DI EMERGENZA
CHIUSURA DELLA CORSIA DI MARCIA CON CANTIERE FISSO**

**GALLERIA CON DUE CORSIE PER SENSO DI MARCIA E CORSIA DI EMERGENZA
CHIUSURA DELLA CORSIA DI SORPASSO CON CANTIERE FISSO**

3

Schema

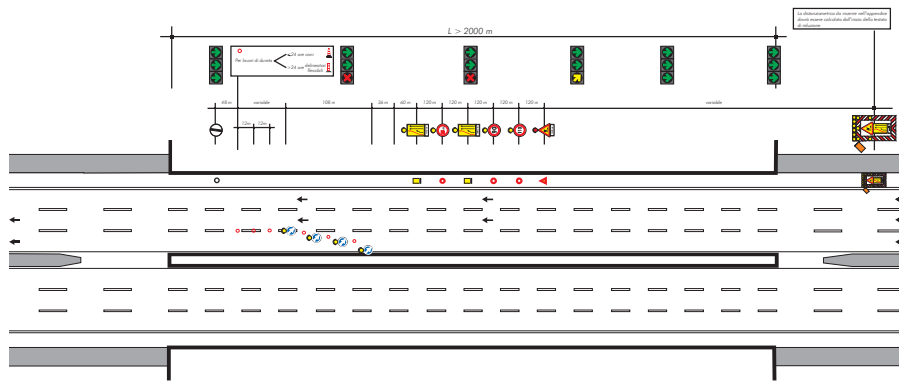
GALLERIA CON TRE CORSIE PER SENSO DI MARCIA E CORSIA DI EMERGENZA CHIUSURA DELLA CORSIA DI MARCIA CON CANTIERE FISSO



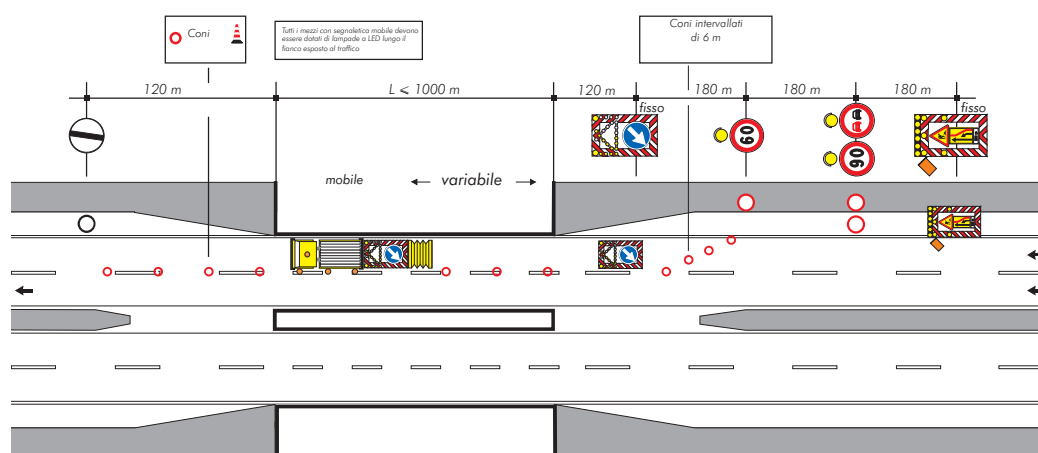
4

GALLERIA CON TRE CORSIE PER SENSO DI MARCIA E CORSIA DI EMERGENZA
CHIUSURA DELLA CORSIA DI SORPASSO CON CANTIERE FISSO

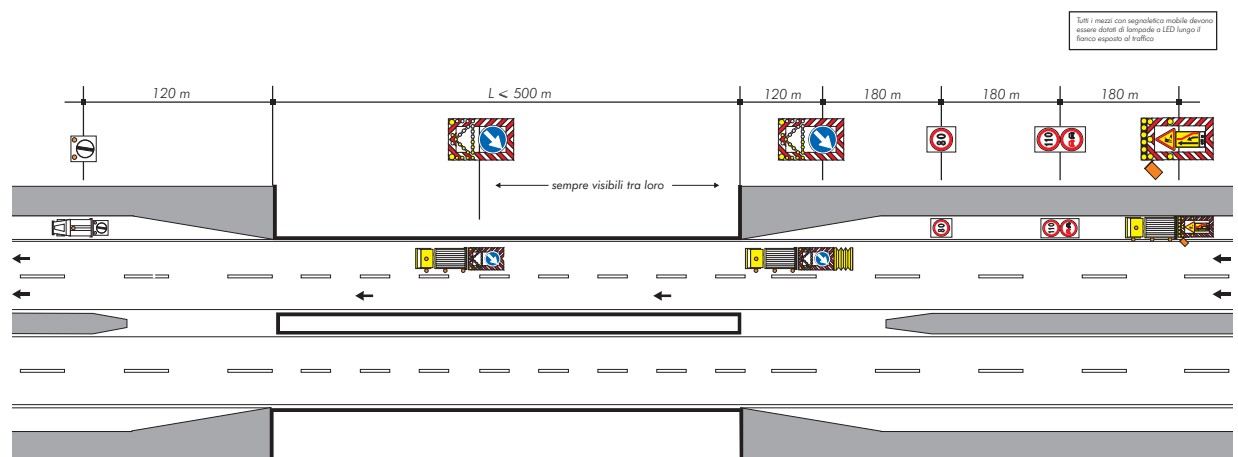
Schema



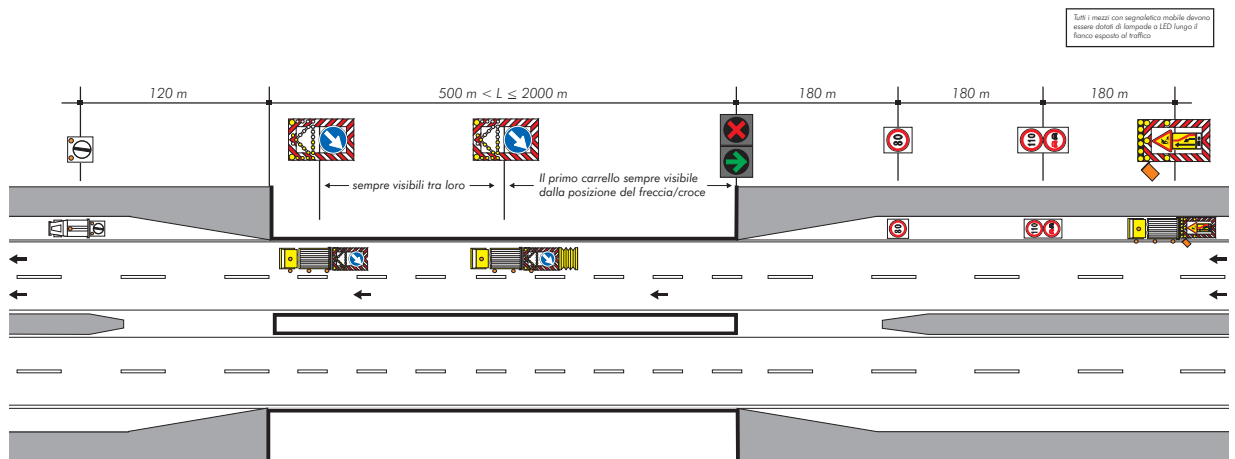
CANTIERE MOBILE IN GALLERIA



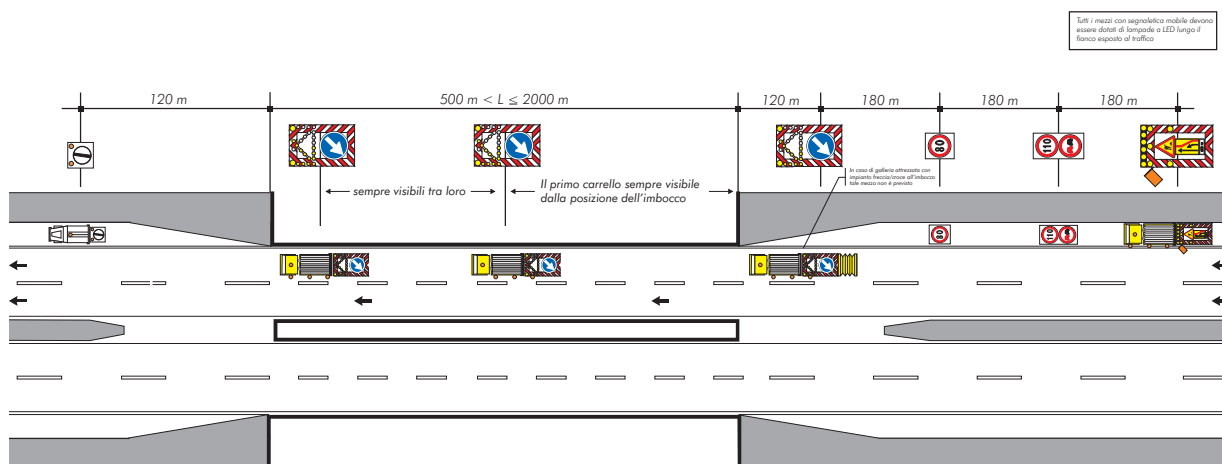
CANTIERE MOBILE IN GALLERIA (lento movimento) CHIUSURA DELLA CORSIA DI MARCIA (lunghezza galleria inferiore o uguale a 500 m)



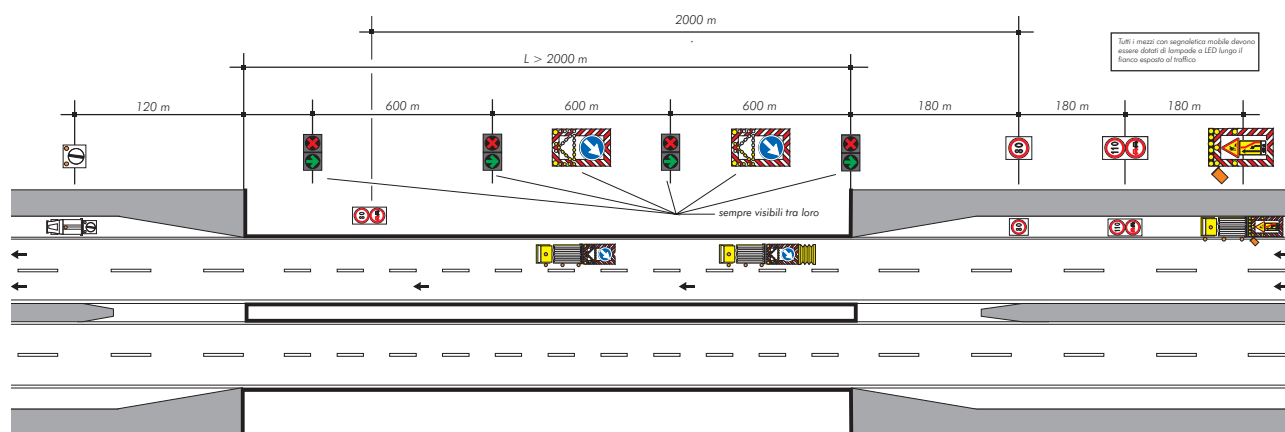
CANTIERE MOBILE IN GALLERIA CON IMPIANTO FRECCIA/CROCE ALL'IMBOCCO (lento movimento) CHIUSURA DELLA CORSIA DI MARCIA (lunghezza galleria compresa tra 500 e 2000 metri)



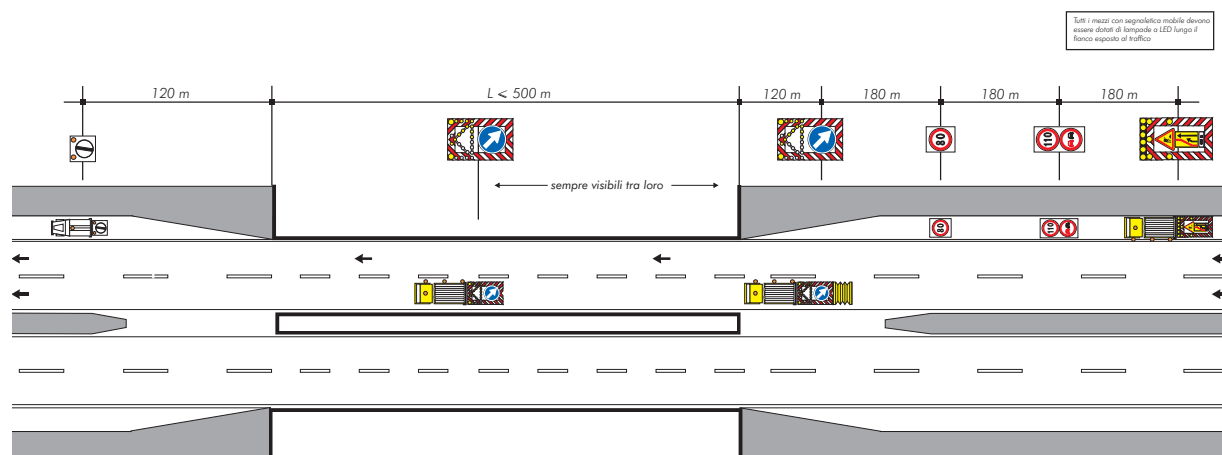
**CANTIERE MOBILE IN GALLERIA SENZA IMPIANTO FRECCIA/CROCE ALL'IMBOCCO (lento movimento)
CHIUSURA DELLA CORSIA DI MARCIA (lunghezza galleria compresa tra 500 e 2000 metri)**



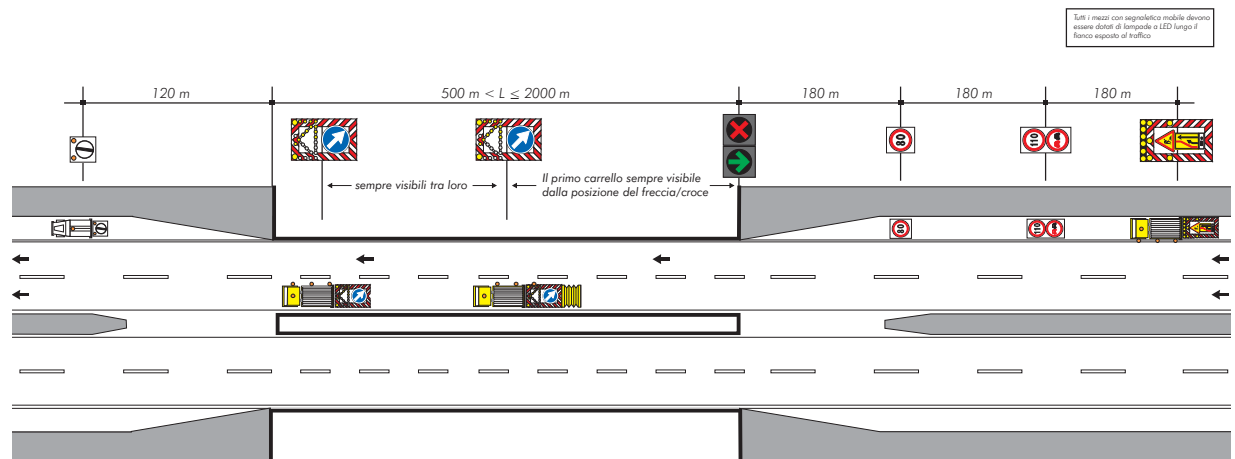
**CANTIERE MOBILE IN GALLERIA CON IMPIANTO FRECCIA/CROCE ALL'IMBOCCO (lento movimento)
CHIUSURA DELLA CORSIA DI MARCIA (lunghezza galleria superiore a 2000 metri)**

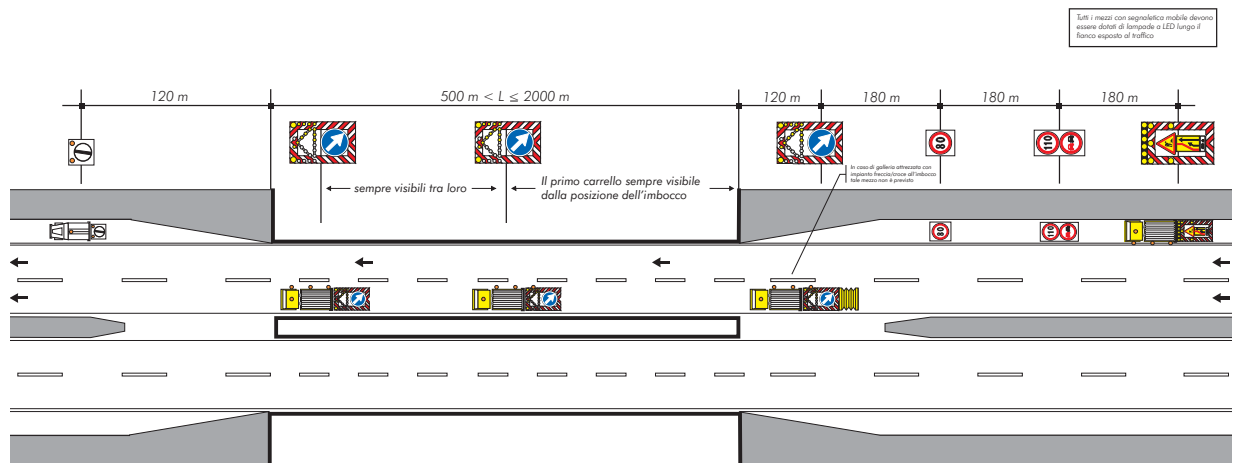


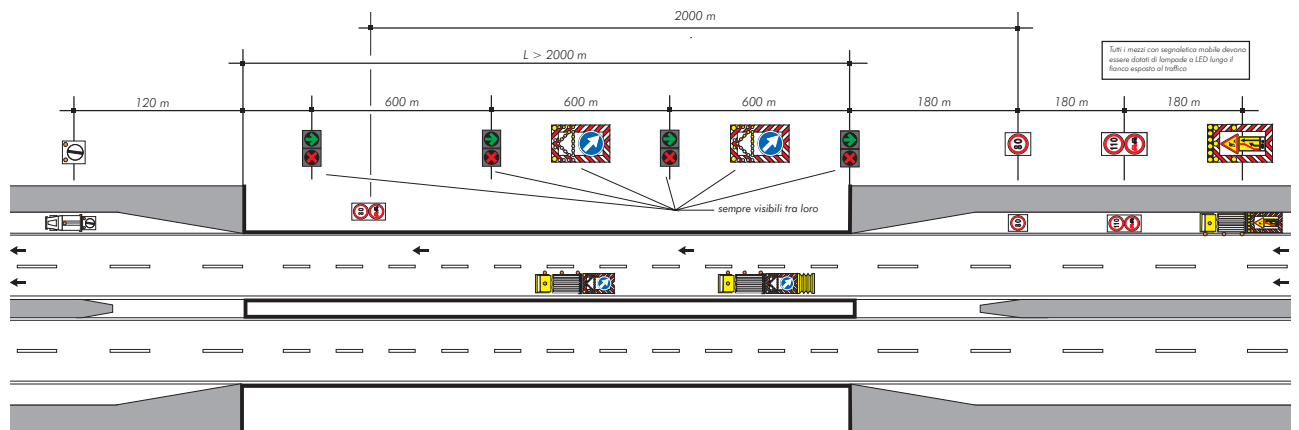
CANTIERE MOBILE IN GALLERIA (lento movimento)
CHIUSURA DELLA CORSIA DI SORPASSO (lunghezza galleria inferiore o uguale a 500 m)

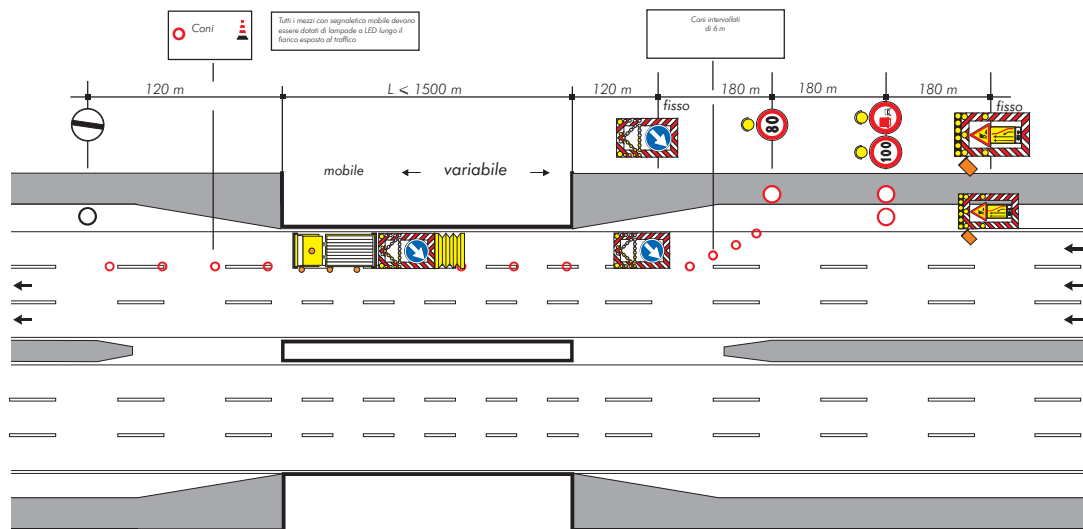


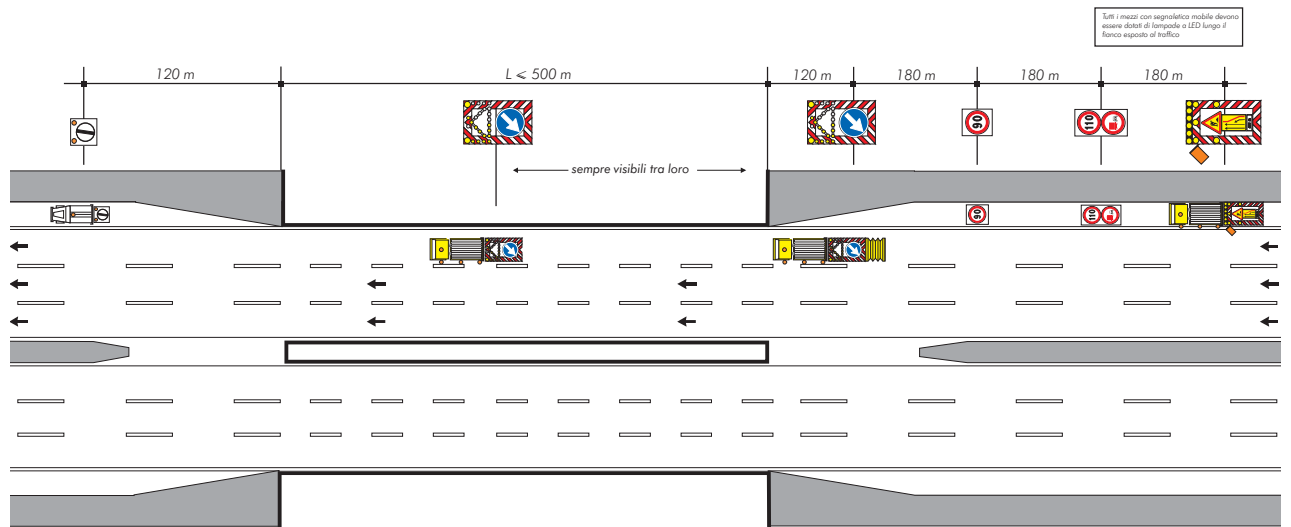
**CANTIERE MOBILE IN GALLERIA CON IMPIANTO FRECCIA/CROCE ALL'IMBOCCO (lento movimento)
CHIUSURA DELLA CORSIA DI SORPASSO (lunghezza galleria compresa tra 500 e 2000 metri)**



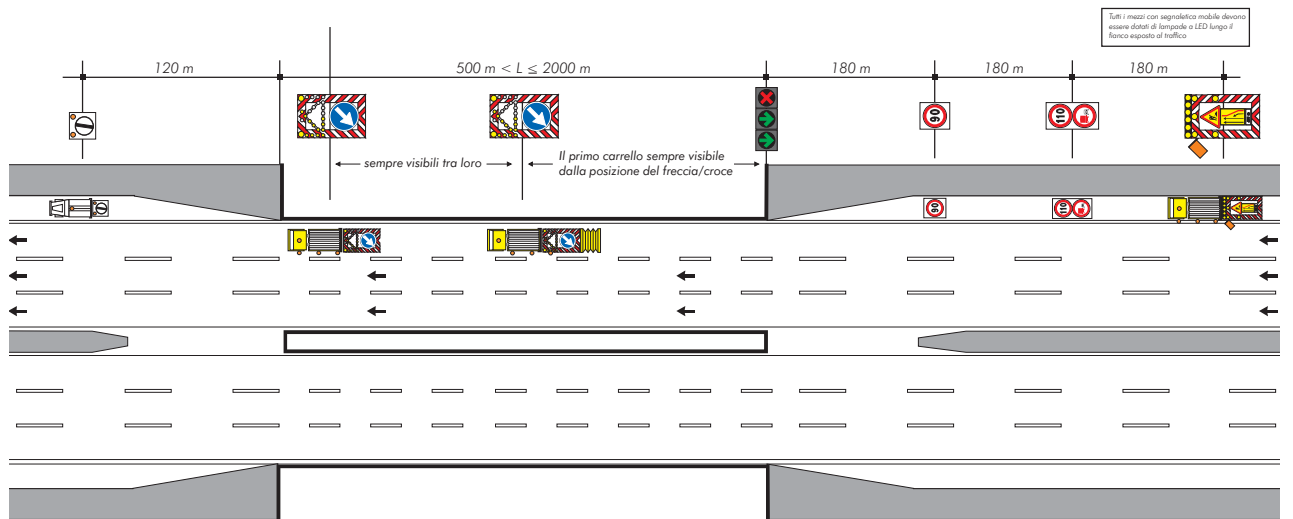


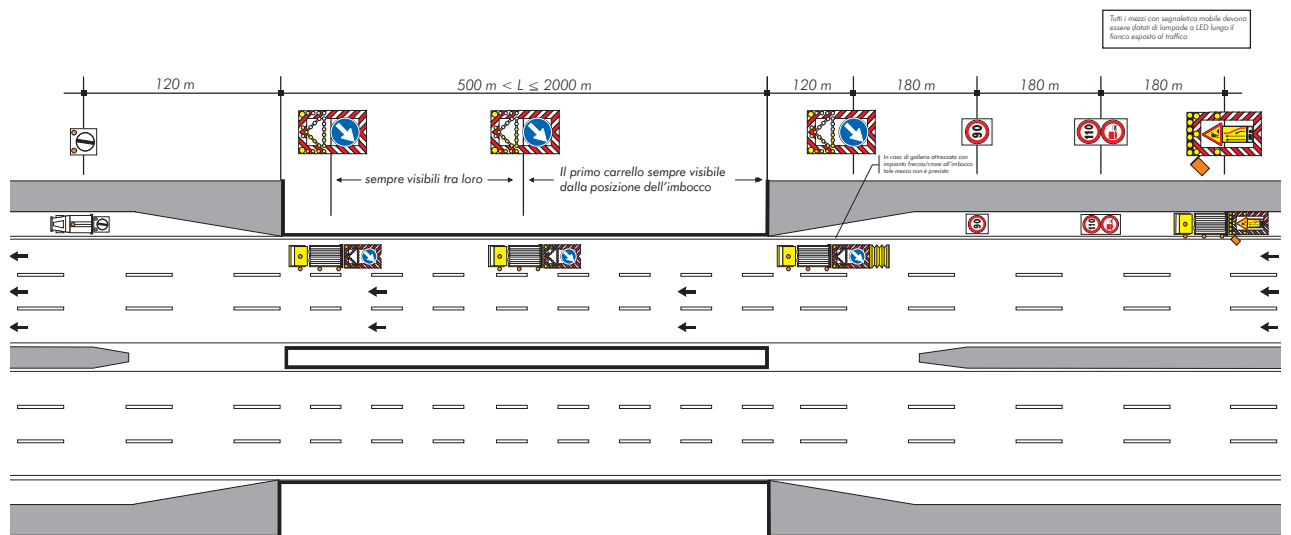




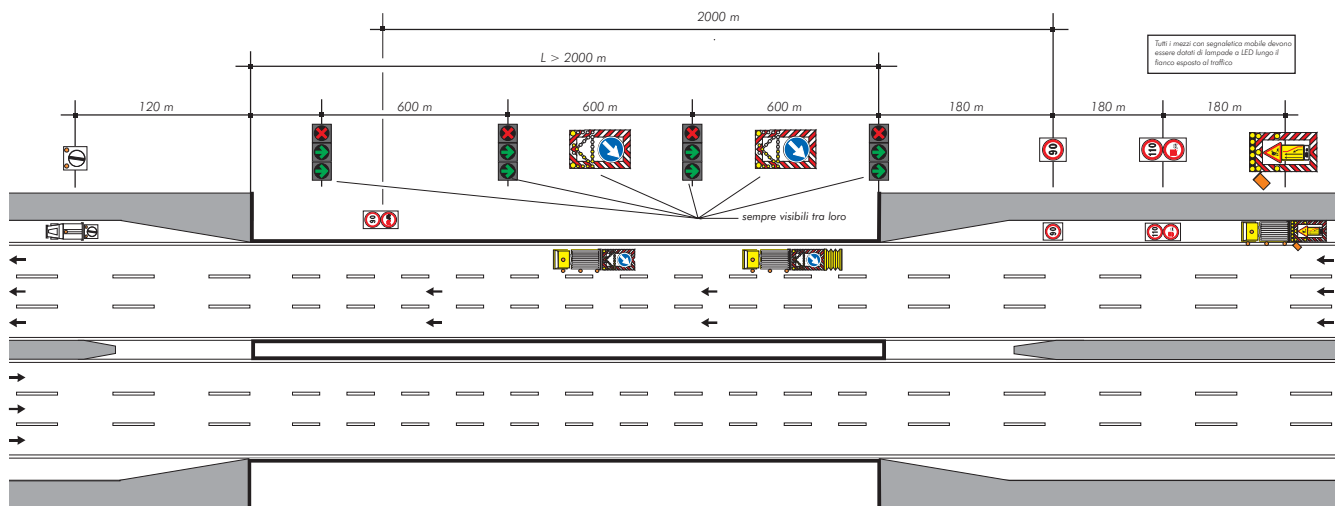
**CANTIERE MOBILE IN GALLERIA (lunghezza della galleria inferiore o uguale a 500 metri)
CHIUSURA DELLA CORSIA DI MARCIA**

**CANTIERE MOBILE IN GALLERIA CON IMPIANTO FRECCIA/CROCE ALL'IMBOCCO (lunghezza della galleria compresa tra 500 e 2000 metri)
CHIUSURA DELLA CORSIA DI MARCIA**





CANTIERE MOBILE IN GALLERIA DOTATE DI IMPIANTO FRECCIA/CROCE ALL'IMBOCCO (lunghezza della galleria superiore a 2000 metri)
 CHIUSURA DELLA CORSIA DI MARCIA



**CANTIERE MOBILE IN GALLERIA (lunghezza della galleria inferiore o uguale a 500 metri)
CHIUSURA DELLA CORSIA DI SORPASSO**