

S.A.T. Società Autostrada Tirrenica p. A.

Uff. Operativi di Rosignano M. (LI) Autostrada A12 Li/ Civitavecchia

Tratto della SS. 1 Aurelia compreso tra il km 81+000 ed il km 95+468

ORDINANZA N° 353

La Società Autostrada Tirrenica p. A. nella persona del Dott. Ing. Luigi

Massa nella sua qualità di Direttore Generale

PREMESSO

➤ che in data 17 Ottobre 2011, l'Anas S.p.A. ha consegnato in uso, ivi compresa la gestione tecnica, alla Società Autostrada Tirrenica p. A. il tratto di SS1 "Aurelia" compreso tra il Km 81+000 ed il Km 95+468, al fine di attuarne l'adeguamento e la trasformazione per l'utilizzo ai fini autostradali;

➤ che dal km 81+000 al km 95+468 della SS1 Aurelia, per entrambe le direzioni di marcia, la SAT p. A., in data 12 luglio 2012, ha emesso l'Ordinanza n. 268, relativa all'apposizione della segnaletica orizzontale temporanea di colore giallo, alla limitazione della velocità massima a 60 km/h ed al divieto di sorpasso per i veicoli di massa a pieno carico superiore a 3,5 tonnellate;

➤ che il Contraente Generale SAT LAVORI S.c.a r.l, affidatario dei lavori di adeguamento di cui sopra, in relazione all'avanzamento degli stessi, ha chiesto, con nota protocollo n. 1968 del 25.05.2015, dal giorno 26 maggio 2015 al giorno 26 giugno 2015, una parziale modifica dell'Ordinanza n. 352 del 22.05.2015, che riguardava il tratto della SS1 Aurelia compreso tra il Km 90+250 ed il km 95+468 (interessando anche le competenze ANAS del Compartimento della viabilità del

Lazio), come rappresentato nelle 4 tavole allegate alla nota stessa;

VISTI

- gli artt. 5 e 6 del Nuovo Codice della Strada e relativo Regolamento di esecuzione

ORDINA

- dalle ore 18,00 giorno 26 maggio 2015 al giorno 26 giugno 2015, l'apposizione della segnaletica temporanea di cantiere, dal km 90+250 al km 95+468, come da schema allegato, composto da numero 4 tavole, redatto sulla base del D.M. 10 luglio 2002, pubblicato sulla G.U. n. 226 del 26 settembre 2002, e riferito, in particolare, alla categoria di strada extraurbana secondaria di tipo B, alla quale risulta assimilabile il tratto di SS.1 Aurelia interessato dai lavori in argomento;
- di porre a carico del Contraente Generale SAT LAVORI S.c.a r.l., la posa in opera nonché il mantenimento della segnaletica di cantiere di cui allo schema allegato, che dovrà essere visibile anche nelle ore notturne.
- Copia del presente Provvedimento è inviata al Contraente Generale SAT LAVORI S.c.a r.l., che, attraverso la Direzione di Cantiere, curerà la posa in opera ed il mantenimento della segnaletica temporanea di cui al Provvedimento stesso.

Società Autostrada Tirrenica p. A.

Il Direttore Generale

(Dott. Ing. Luigi Massa)

All.: n° 4 tavole

Rosignano M. li 25.05.2015

TAVOLA 1

TAVOLA ORDINANZA

TRATTA DI COMPETENZA ANAS

TRATTA D

TRATTA DI COMPETENZA ANAS

TRATTA D

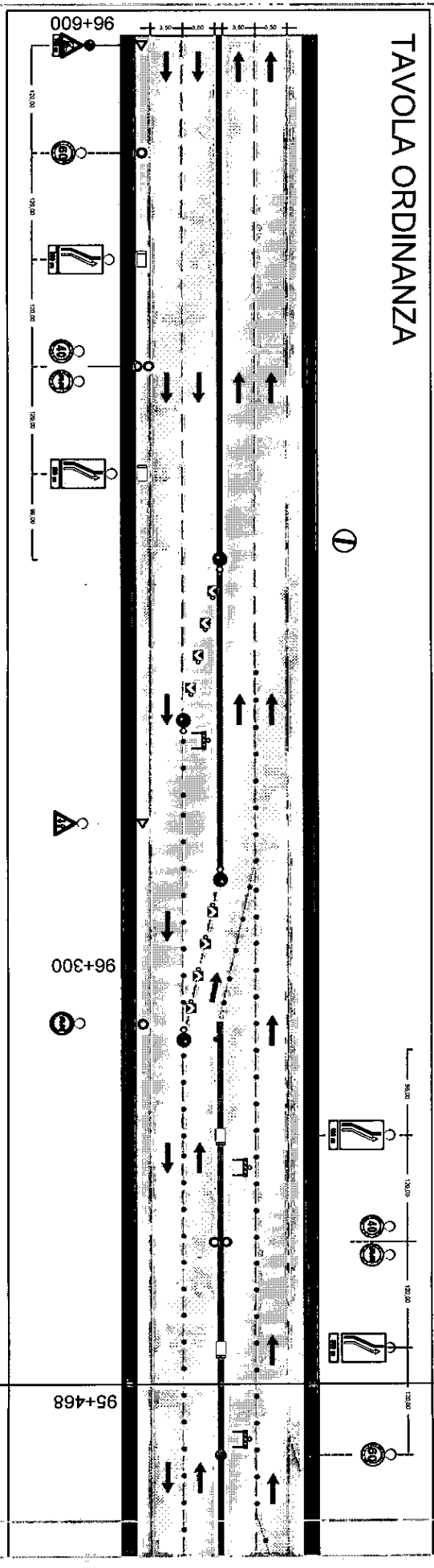
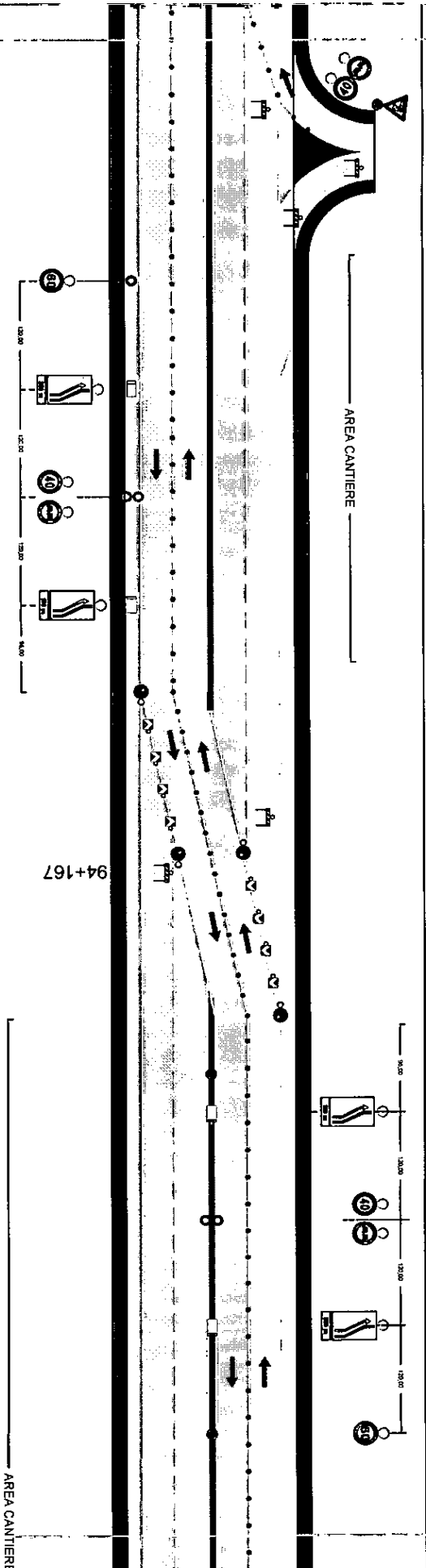


TAVOLA 2

DI COMPETENZA SAT



DI COMPETENZA SAT

TAVOLA 3

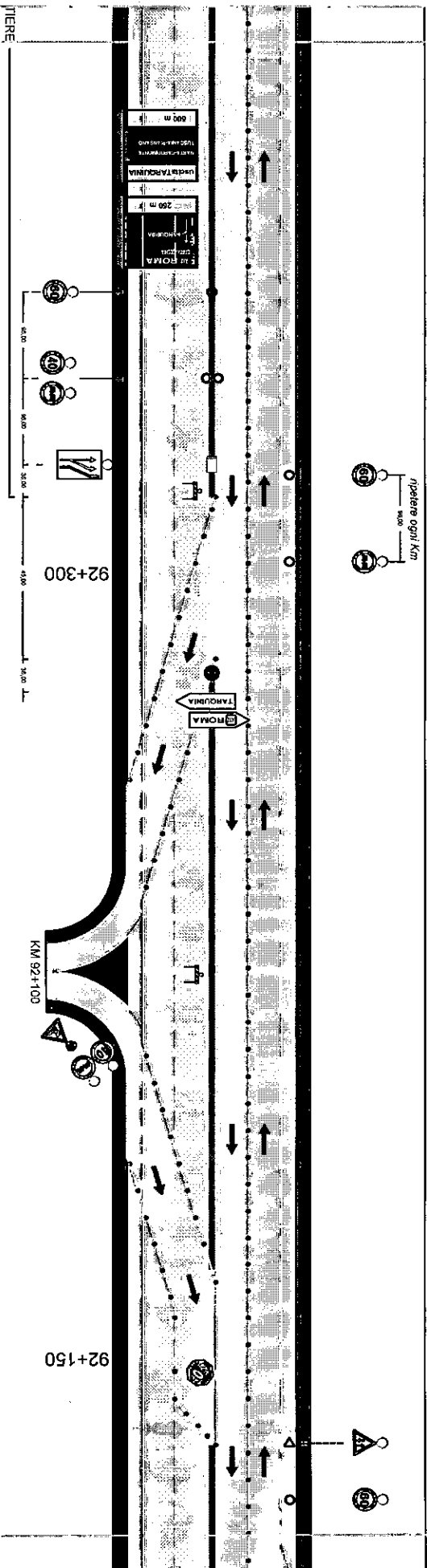


TAVOLA 4

