

**S.A.T. Società Autostrada Tirrenica p. A.**

**Uffici Operativi di Rosignano M.mo (LI)**

**A12 Autostrada A12 Livorno - Civitavecchia**

**Tratto della SS. 1 Aurelia compreso tra il km 81+000 ed il km 95+468**

**ORDINANZA N° 365**

La Società Autostrada Tirrenica p. A. nella persona del Dott. Ing. Luigi Massa nella sua qualità di Direttore Generale

**PREMESSO**

- che in data 17 Ottobre 2011, l'Anas S.p.A. ha consegnato in uso, ivi compresa la gestione tecnica, alla Società Autostrada Tirrenica p. A. (SAT p. A.), il tratto di SS.1 Aurelia compreso tra il Km 81+000 ed il Km 95+468, al fine di attuarne l'adeguamento e la trasformazione in autostrada;
- che dal Km. 81+000 al Km. 95+468 della SS.1 Aurelia, per entrambe le direzioni di marcia, la SAT p.A., in data 12 luglio 2012, ha emesso l'Ordinanza n. 268, relativa all'apposizione della segnaletica orizzontale temporanea di colore giallo, alla limitazione della velocità massima a 60 km/h, ed al divieto di sorpasso per i veicoli di massa a pieno carico superiore a 3,5 tonnellate;
- che il Contraente Generale SAT LAVORI S.c a r.l (affidatario dei lavori per conto di SAT p.A.), con nota protocollo n. 2167 del 16.07.2015, ha chiesto a SAT p.A. l'apertura al traffico, sempre in modalita' di cantiere, con segnaletica temporanea e con limitazione della velocità massima a 60 km/h, di 2 corsie per senso di marcia dal km 81, compresa l'interconnessione con la A12 Roma-Civitavecchia e l'intersezione con il

Raccordo Civitavecchia - Viterbo (E 840), fino al km 84+850 in  
prossimità del Ponte sul fiume Mignone, come rappresentato nella  
planimetrie allegate.

**VISTI**

gli artt. 5 e 6 del D.L. 30.04.1992 n° 285

**ORDINA**

L'apposizione di segnaletica temporanea per la regolamentazione del  
traffico in due corsie per senso di marcia, dal km 81 al km 84+850 come  
riportato nelle planimetrie allegate, dal giorno 17 luglio 2015 fino al termine  
dei lavori.

L'Ordinanza sarà resa nota all'utenza mediante l'apposizione della  
prescritta segnaletica temporanea di cantiere, secondo le disposizioni del  
D.M. 10 luglio 2002 , del Codice della Strada e del relativo Regolamento di  
esecuzione ed attuazione.

Copia del presente Provvedimento è inviata al Contraente Generale SAT  
LAVORI S.c.a r.l. che, attraverso la Direzione di Cantiere, curerà la posa in  
opera ed il mantenimento della segnaletica temporanea di cui al  
Provvedimento stesso.

Società Autostrada Tirrenica p. A.

Il Direttore Generale

(Dot. Ing. Luigi Massa)

Rosignano M. mo, li 16.07.2015

Allegati: tavola 1a - tavola 1 b – tavola 2 – tavola 3 a – tavola 3 b – tavola  
3c

# TAVOLA 1a

FARNESIANA

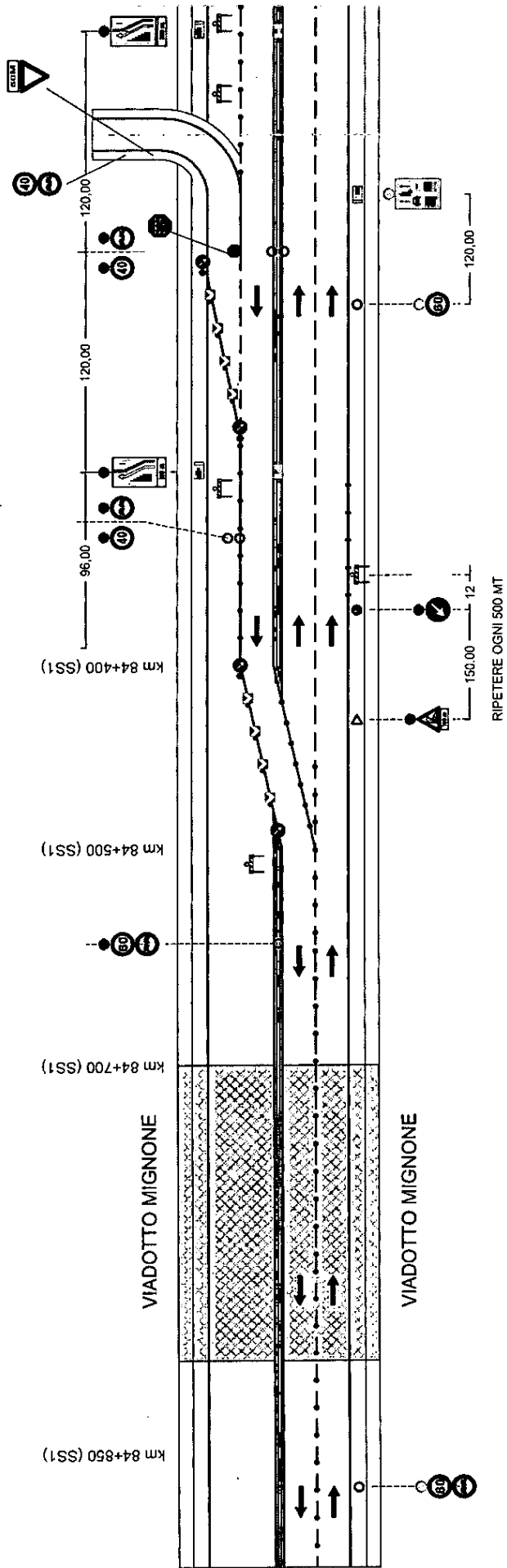
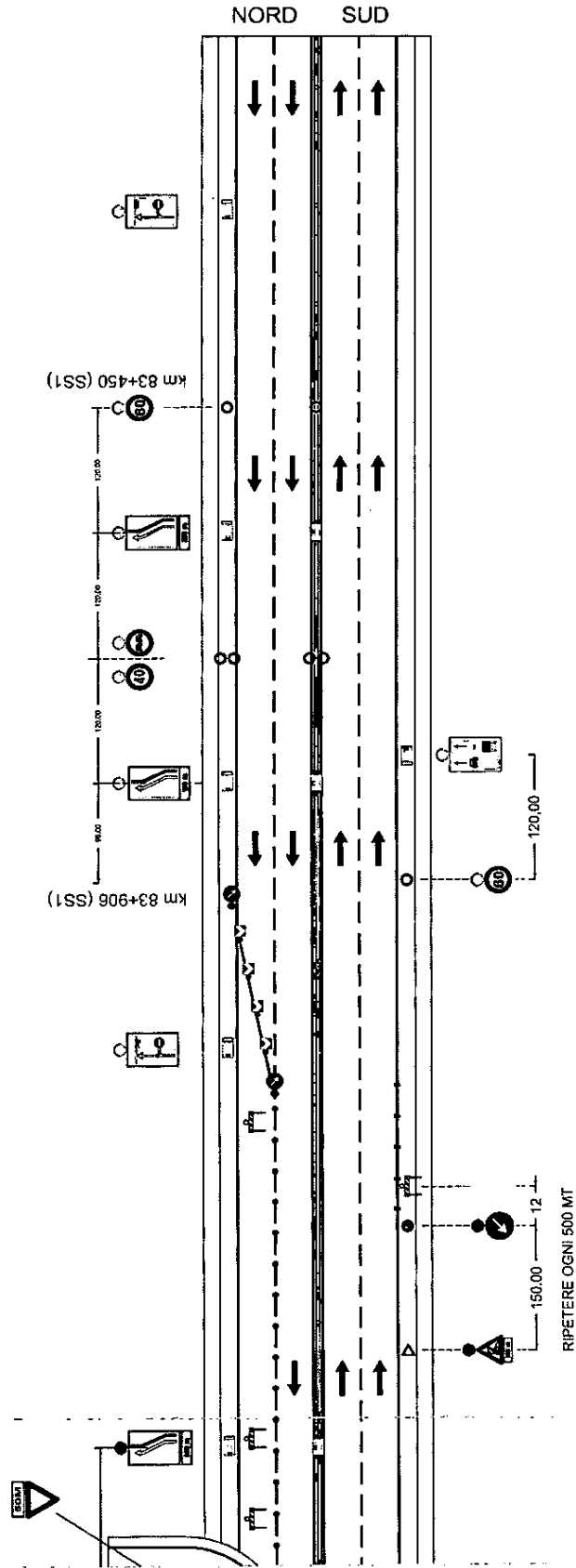
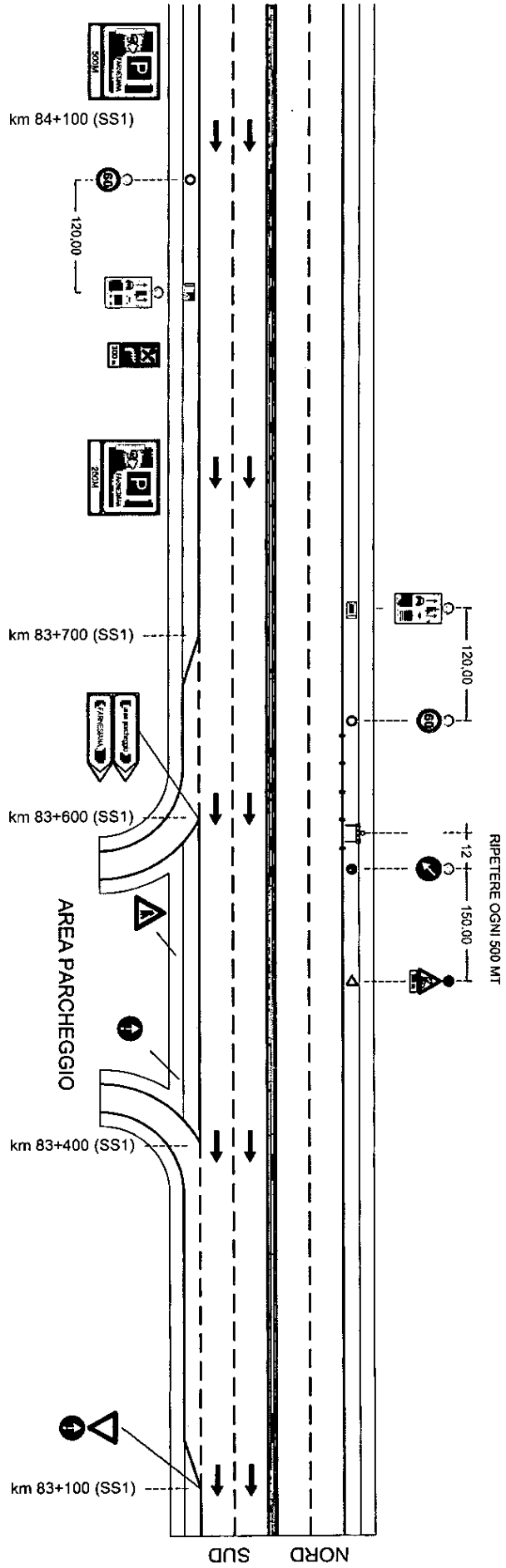


TAVOLA 1b



# TAVOLA 2



# TAVOLA 3a

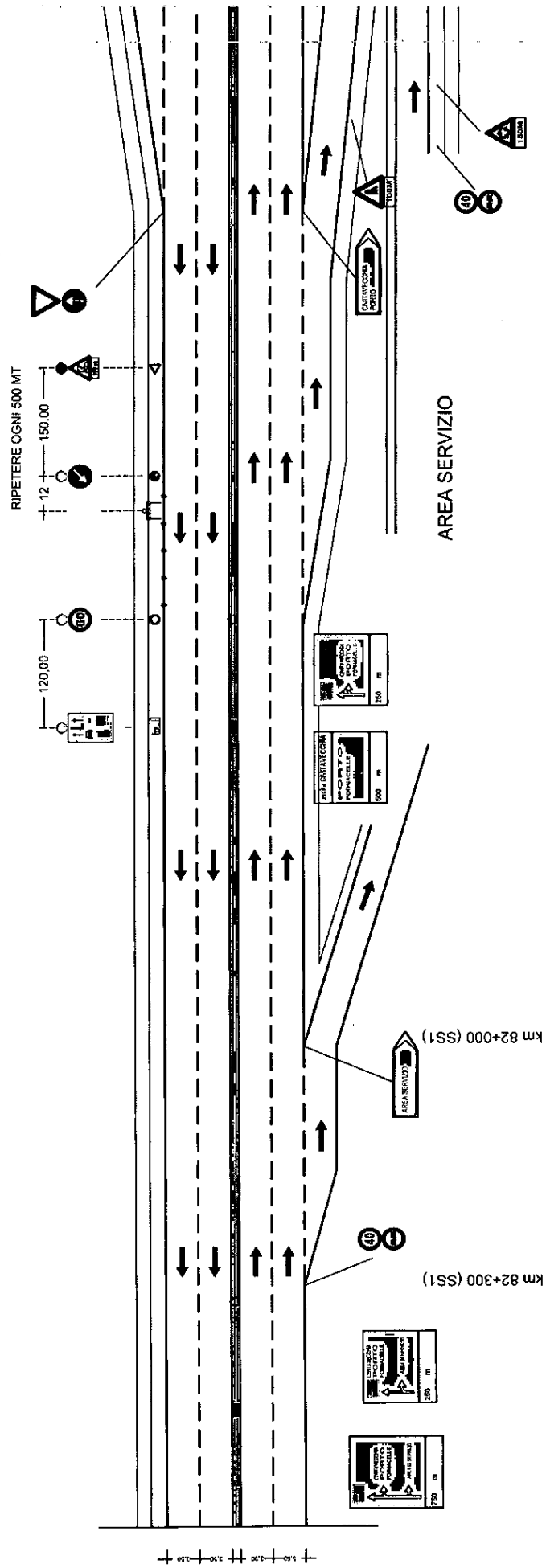
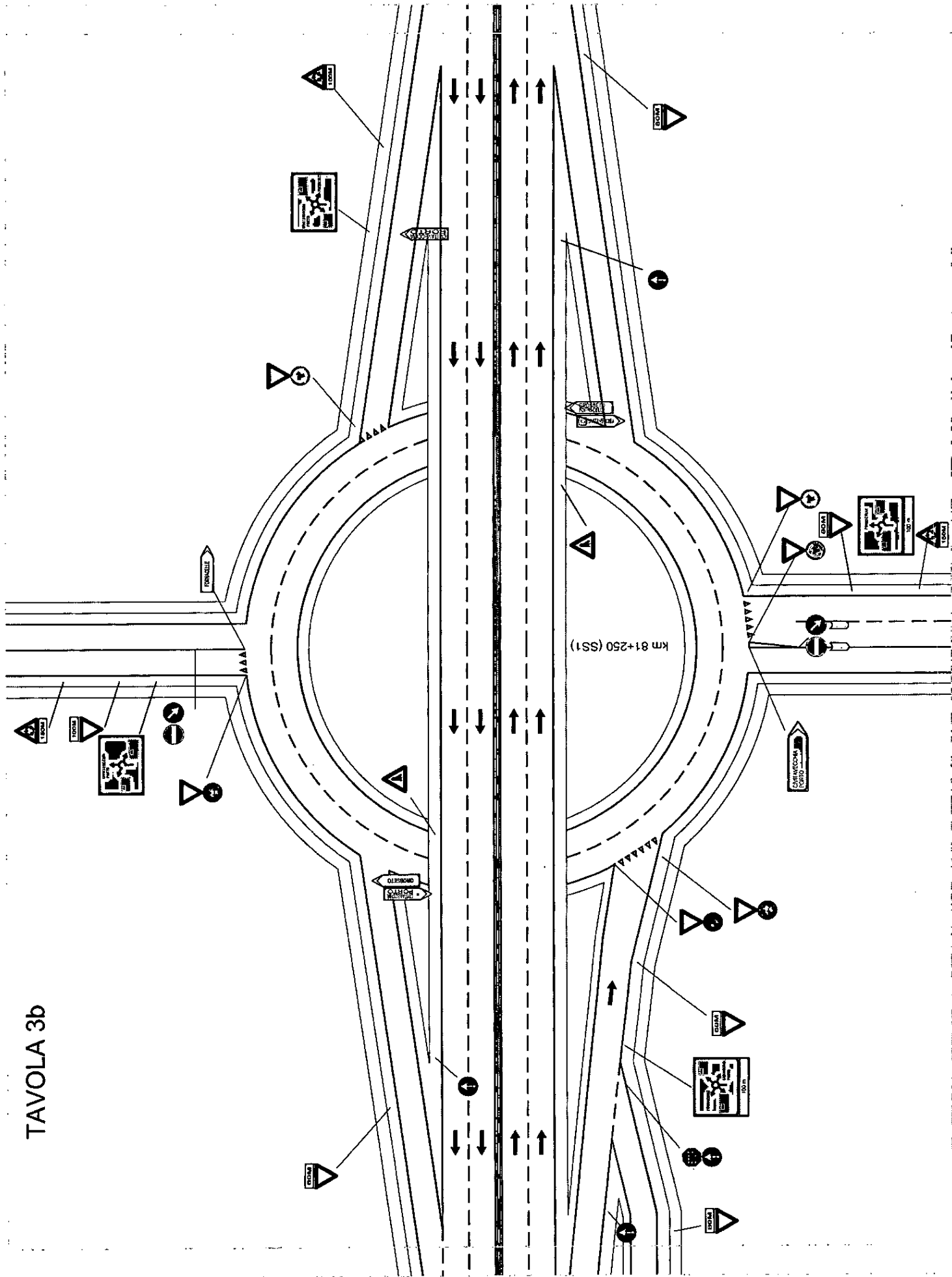


TAVOLA 3b



# TAVOLA 3C

