

S.A.T.

Società Autostrada Tirrenica p. A.

Uffici Operativi di Rosignano M.mo (LI)

A12 Autostrada A12 Livorno - Civitavecchia

Tratto della SS. 1 Aurelia compreso tra il km 81+000 ed il km 95+468

ORDINANZA N° 373

La Società Autostrada Tirrenica p. A. nella persona del Dott. Ing. Luigi Massa nella sua qualità di Direttore Generale

PREMESSO

- che in data 17 Ottobre 2011, l'Anas S.p.A. ha consegnato in uso, ivi compresa la gestione tecnica, alla Società Autostrada Tirrenica p. A. (SAT p. A.), il tratto di SS1 Aurelia compreso tra il Km 81+000 ed il Km 95+468, al fine di attuarne l'adeguamento e la trasformazione in autostrada;
- che dal Km 81+000 al Km 95+468 della SS1 Aurelia, per entrambe le due corsie per senso di marcia, la SAT p. A. , in data 30 luglio 2015, ha emesso l'Ordinanza n. 371, relativa all'apposizione della segnaletica orizzontale temporanea di colore giallo, con limitazione della velocità massima a 60 km/h;
- che il Contraente Generale SAT LAVORI S.c ar.l. (affidatario dei lavori per conto di SAT p.A.) con nota protocollo n. 2278 del 24.09.2015, ha chiesto a SAT p.A., l'interdizione della circolazione per entrambe direttrici di marcia della SS. 1 Aurelia dal Km. 91+100 al Km. 94+500, dalle ore 22,00 del 29.09.2015 alle ore 06,00 del 30.09.2015 per consentire il varo delle travi relativamente all'opera CV01.

VISTI

gli artt. 5 e 6 del D.L. 30.04.1992 n° 285

ORDINA

L'apposizione di segnaletica di chiusura della circolazione stradale per entrambe le direzioni di marcia della SS. 1 Aurelia nel tratto compreso fra il Km. 91+100 al Km. 94+500, dalle ore 22,00 del 29.09.2015 alle ore 06,00 del 30.09.2015 al fine di consentire il varo delle travi relativamente all'opera CV01.

Durante la chiusura, al fine di arrecare minor disagio possibile alla circolazione stradale i veicoli in transito verranno dirottati sui percorsi alternativi indicati sul posto con idonea cartellonistica e personale incaricato come riportato negli allegati 1 e 2.

L'Ordinanza sarà resa nota all'utenza mediante l'apposizione della prescritta segnaletica temporanea di cantiere, secondo le disposizioni del D.M. 10 luglio 2002 del Codice della Strada ed il relativo Regolamento di esecuzione ed attuazione.

Copia del presente Provvedimento è inviata al Contraente Generale SAT LAVORI S. c. ar. l. che, attraverso la Direzione di Cantiere, curerà la posa in opera ed il mantenimento della segnaletica temporanea di cui al Provvedimento stesso.

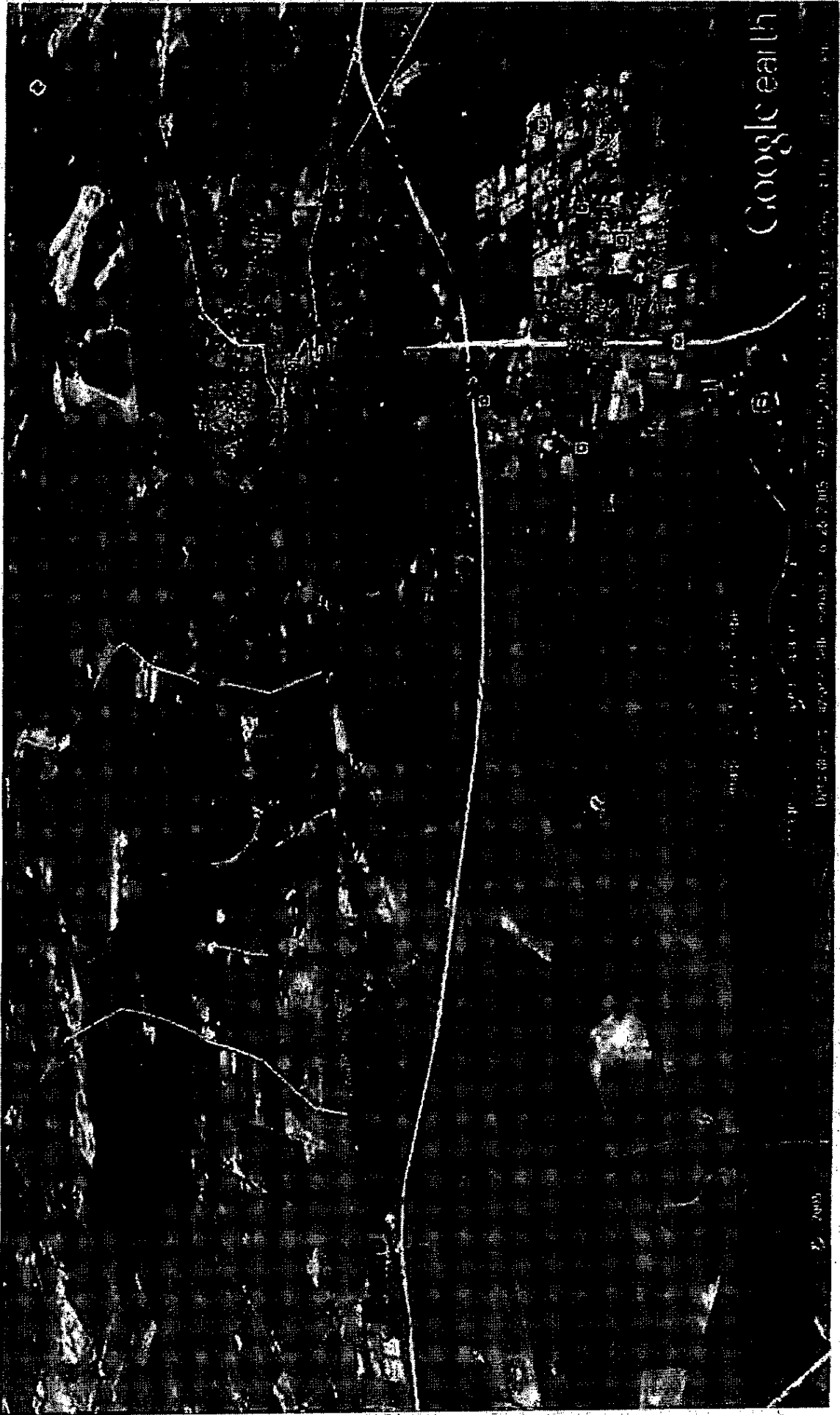
Società Autostrada Tirrenica p. A.

Il Direttore Generale

(Dott./Ing. Luigi Massa)

Rosignano M. mo, li 28.09.2015

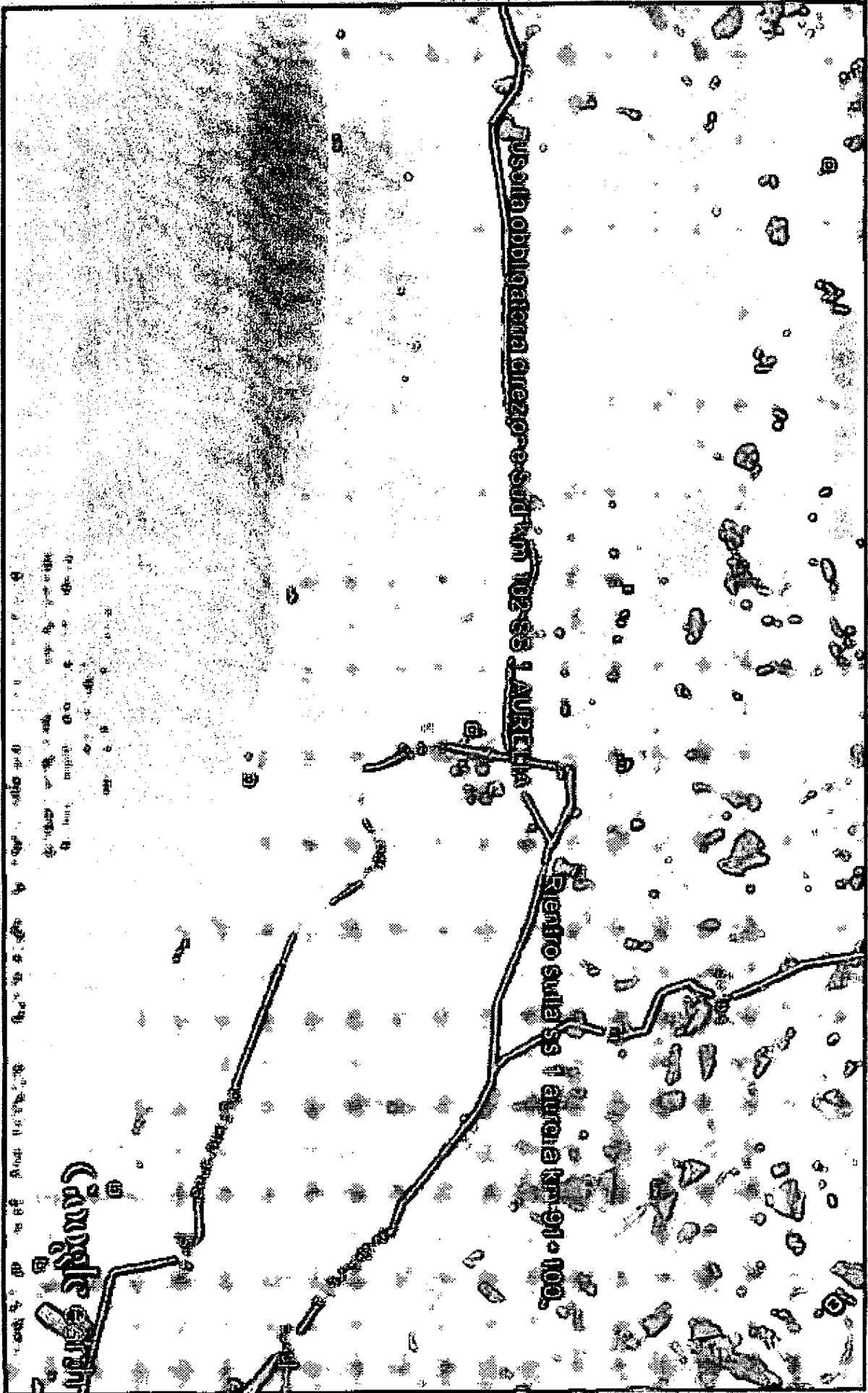
Allegati: n. 1 - 2



Google earth

© 2005 Google Earth

2005



Scale and legend information, including a scale bar and symbols for various road types and terrain features.

CAMPAGNE

Jus alla obbligatoria erezore sud km 102-ss 1 AUREA

Rienno sulla ss 1 aurea km 91-100