

**S.A.T.**

**Società Autostrada Tirrenica p. A.**

**Uffici Operativi di Rosignano M.mo (LI)**

**A12 Autostrada A12 Livorno - Civitavecchia**

**Tratto della SS. 1 Aurelia compreso tra il km 81+000 ed il km 95+468**

**ORDINANZA N° 374**

La Società Autostrada Tirrenica p. A. nella persona del Dott. Ing. Luigi Massa nella sua qualità di Direttore Generale

**PREMESSO**

- che in data 17 Ottobre 2011, l'Anas S.p.A. ha consegnato in uso, ivi compresa la gestione tecnica, alla Società Autostrada Tirrenica p. A (SAT p. A.), il tratto di SS1 Aurelia compreso tra il Km 81+000 ed il Km 95+468, al fine di attuarne l'adeguamento e la trasformazione in autostrada;
- che dal Km 81+000 al Km 95+468 della SS1 Aurelia, per entrambe le due corsie per senso di marcia, la SAT p. A. , in data 30 luglio 2015, ha emesso l'Ordinanza n. 371, relativa all'apposizione della segnaletica orizzontale temporanea di colore giallo, con limitazione della velocità massima a 60 km/h;
- che il Contraente Generale SAT LAVORI S.c.ar.l. (affidatario dei lavori per conto di SAT p.A.) con nota protocollo n. 2326 del 09.10.2015, ha chiesto a SAT p.A., l'interdizione della circolazione per entrambe direttrici di marcia della SS. 1 Aurelia dal Km. 91+100 al Km. 94+500, dalle ore 22,00 del 13.10.2015 alle ore 06,00 del 14.10.2015 per consentire il varo delle travi Pila 1 – Pila 2 Viadotto Marta.

**VISTI**

gli artt. 5 e 6 del D.L. 30.04.1992 n° 285

**ORDINA**

L'apposizione di segnaletica di chiusura della circolazione stradale per entrambe le direzioni di marcia della SS. 1 Aurelia nel tratto compreso fra il Km. 91+100 al Km. 94+500, dalle ore 22,00 del 13.10.2015 alle ore 06,00 del 14.10.2015 al fine di consentire il varo delle travi Pila 1 – Pila 2 Viadotto Marta.

Durante la chiusura, al fine di arrecare minor disagio possibile alla circolazione stradale i veicoli in transito verranno dirottati sui percorsi alternativi indicati sul posto con idonea cartellonistica e personale incaricato come riportato negli allegati 1 e 2.

L'Ordinanza sarà resa nota all'utenza mediante l'apposizione della prescritta segnaletica temporanea di cantiere, secondo le disposizioni del D.M. 10 luglio 2002 del Codice della Strada ed il relativo Regolamento di esecuzione ed attuazione.

Copia del presente Provvedimento è inviata al Contraente Generale SAT LAVORI S. c. ar. l. che, attraverso la Direzione di Cantiere, curerà la posa in opera ed il mantenimento della segnaletica temporanea di cui al Provvedimento stesso.

Società Autostrada Tirrenica p. A.

Il Direttore Generale

(Dott. Ing. Luigi Massa)

Rosignano M. mo, li 13.10.2015

Allegati: n. 1 - 2



# SAT LAVORI

S.c.a.r.l. - CAPITALE SOCIALE Euro 100.000  
SEDE IN ROMA - 00155 VIALE FRANCO ANGELI, 5

Prot. N 2326  
Tarquinia, 09/10/2015

SAT/RM/09.10.15/0003392/EE



GI0910150003392

Spett.le SAT  
Società Autostrada Tirrenica p.A.  
Via Bergamini, 50- 00159 ROMA  
c.a. R.U.P. Ing. G. Guadagno

Spett.le Direzione Lavori  
Zona Colonia Elisabetta lotto n. 1  
01016 Tarquinia (VT)  
e, p.c. D.L. Ing. Claudio Molinetti

**Oggetto: Autostrada A12 Livorno- Civitavecchia: Tratta Tarquinia Civitavecchia- Lotto 6A**  
**Richiesta di ordinanza di chiusura notturna tra le Pk 91+100e 94+500 della SS1 Aurelia**

In riferimento all'oggetto la scrivente è con la presente a richiedere Ordinanza di chiusura notturna presso le pk in oggetto dalle 22.00 del 13 ottobre '15 fino alle 06.00 del giorno 14 ottobre '15

In particolare il C.G. realizzerà la seguente lavorazione

- Varo travi Pila 1 – Pila 2 Viadotto Marta

Le direttrici interessate sono Roma – Grosseto; Grosseto – Roma che avranno i seguenti percorsi alternativi indicati con tavola A per la direttrice Roma – Grosseto e tavola B per la direttrice Grosseto – Roma.

Gli schemi segnaletici saranno messi in atto secondo le disposizioni del Decreto Ministeriale del 10 Luglio 2013 e relativi allegati.

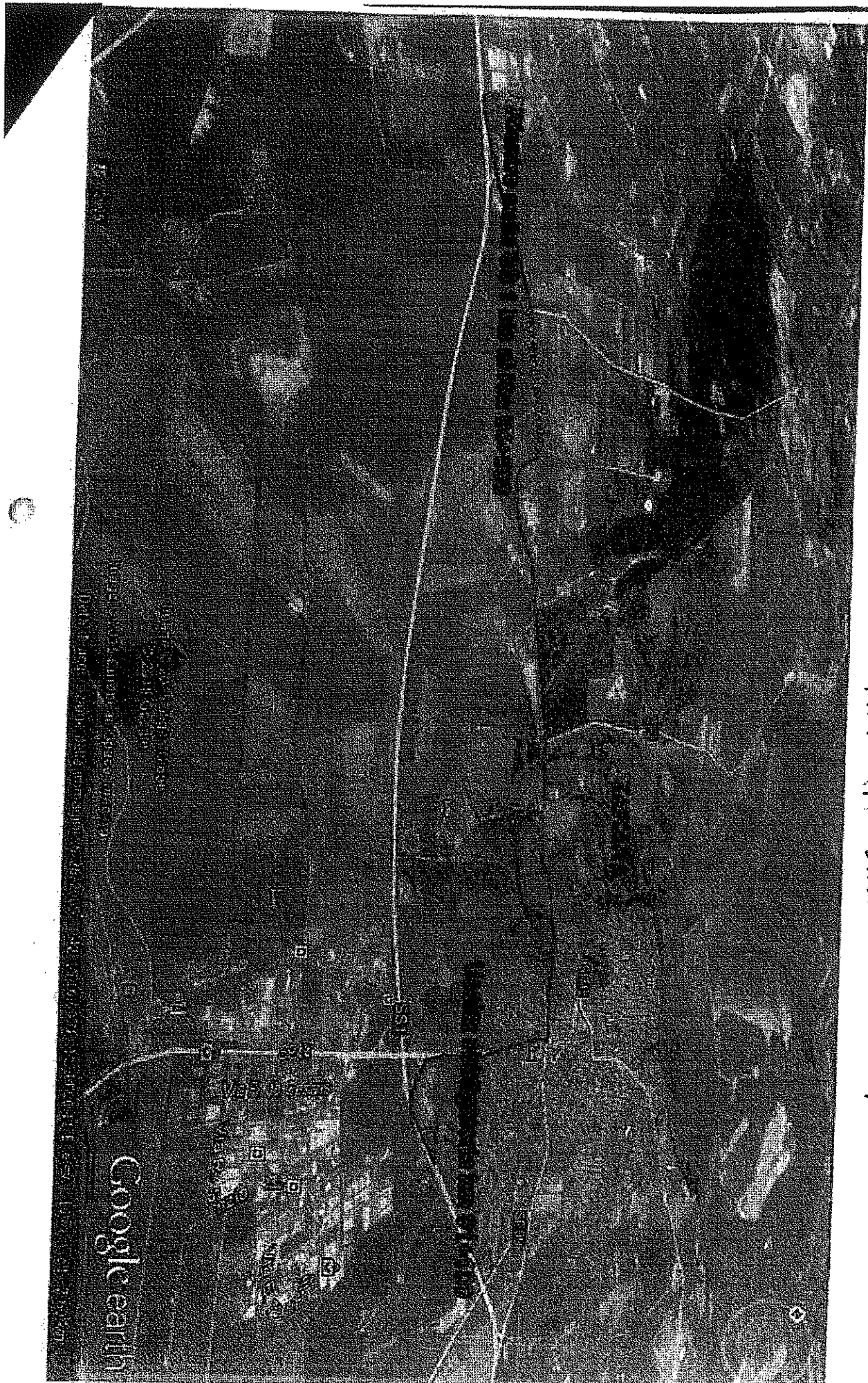
*Allegato: Percorsi alternativi*

Cordiali Saluti

Il Direttore Tecnico di Cantiere

Dott. Gianluca Galateri

TAV A. Direttice Roma Grosseto



TAV B  
Pietra  
Grosseto  
Roma

